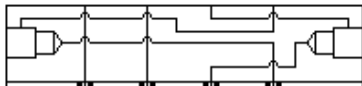
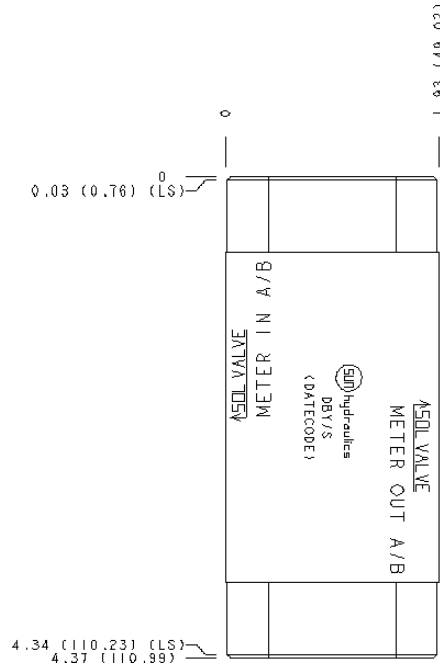
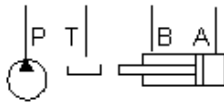


Meter In A and B



Meter Out A and B



TECHNISCHE DATEN

KONFIGURATION ÄNDERN

/S Modifier 65-45-12 Ductile Iron, Buna-N, Blackened

Gehäusetyp	Sandwich
Lochbild	ISO 05
Gehäuseeigenschaften	Strom in Arbeitsanschluss A und B oder aus A und B
Verkettungshöhe	50,5 mm

BEMERKUNGEN: Beachten Sie bitte sorgfältig die maximalen Systemdrücke, denen das Gehäuse ausgesetzt ist. Der Druckbereich ist hauptsächlich abhängig vom Gehäusematerial. Anschlussart und Anschlussgröße sind von sekundärer Bedeutung. Aluminiumgehäuse sind nur bis zu einem Systemdruck von 210 bar zugelassen, während Graugussgehäuse bis 350 bar belastet werden dürfen.

INCLUDED COMPONENTS

Part	Beschreibung	Anzahl
500-001-014	O-Ring	5
700-001	Seal Plate	1

CONFIGURATION OPTIONS
Model Code Example: DBY/S

MODIFIER _____ **(/S)**

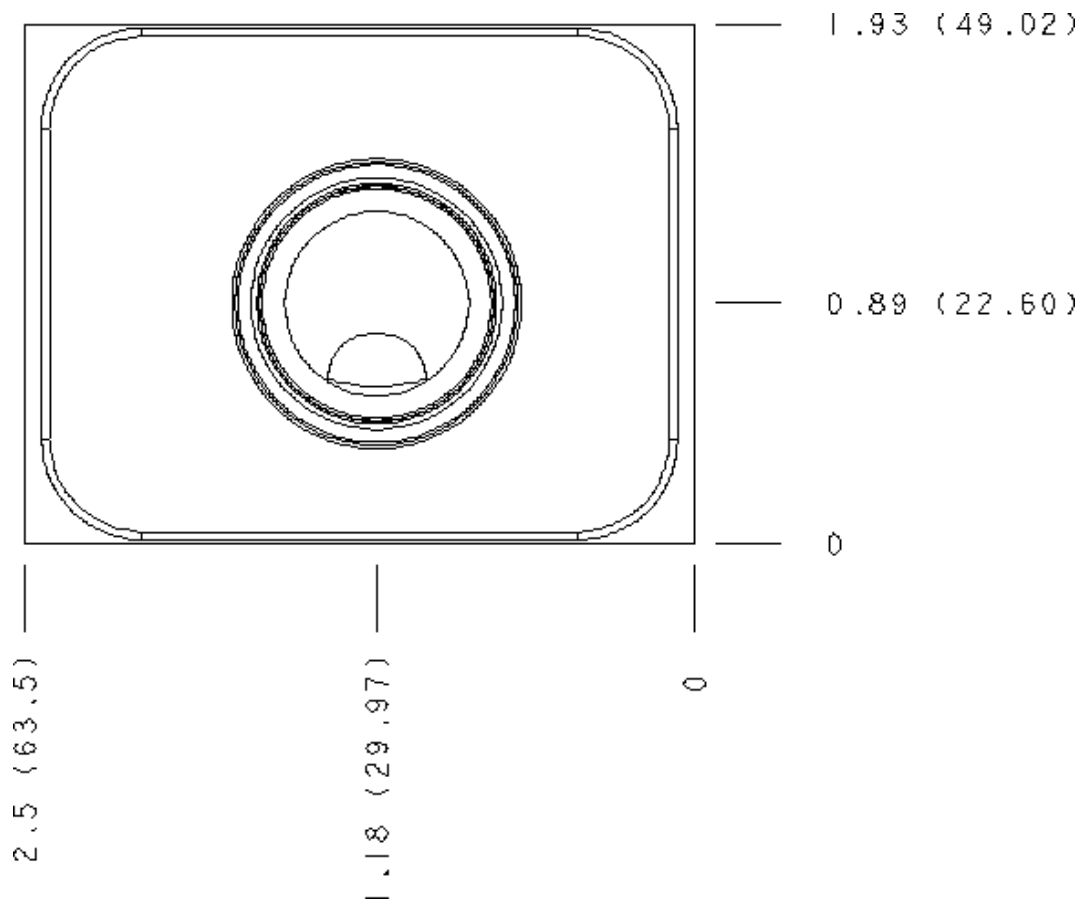
- /S** 65-45-12 Ductile Iron, Buna-N, Blackened
6061-T651 Aluminum, Buna-N
- /V** 6061-T651 Aluminum, Viton
- /Y** 65-45-12 Ductile Iron, Viton, Blackened

MANIFOLD FACES

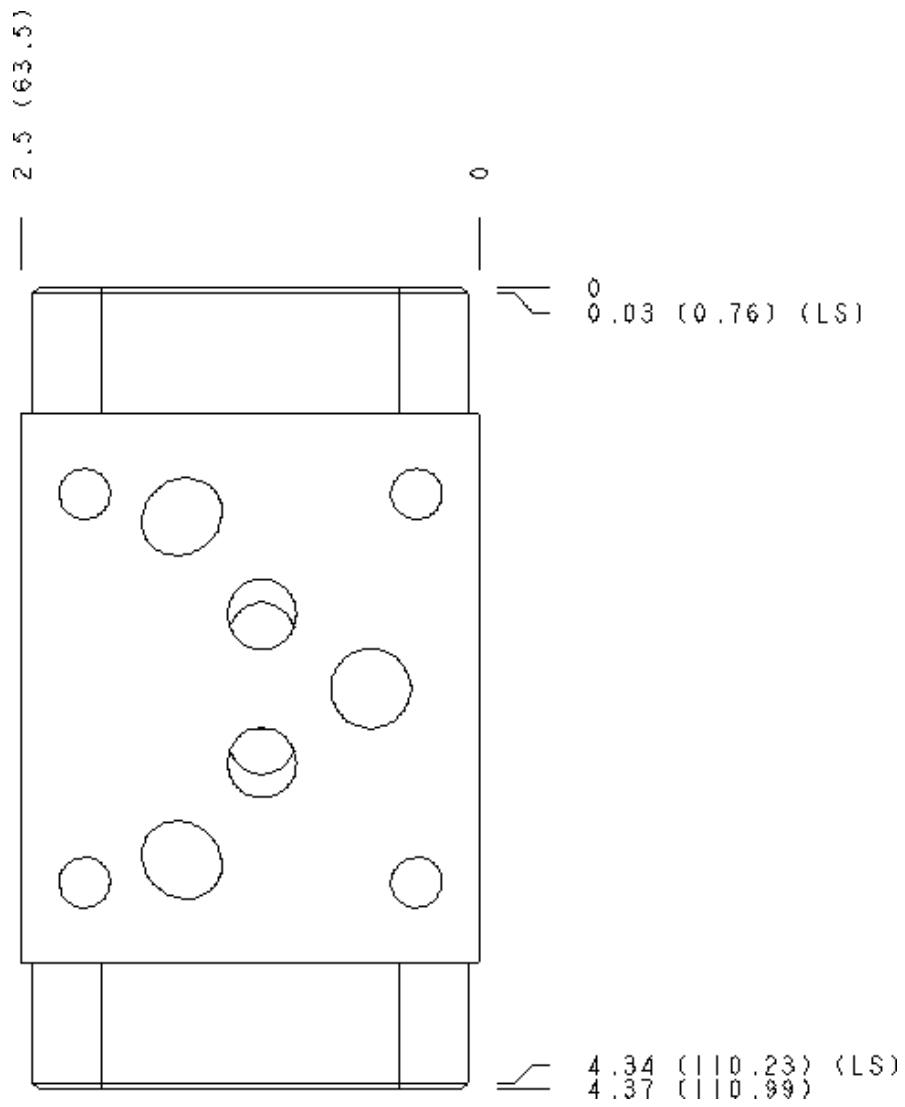
FACE GRID

1	2	3	4
5	6	7	8
9	10	11	12

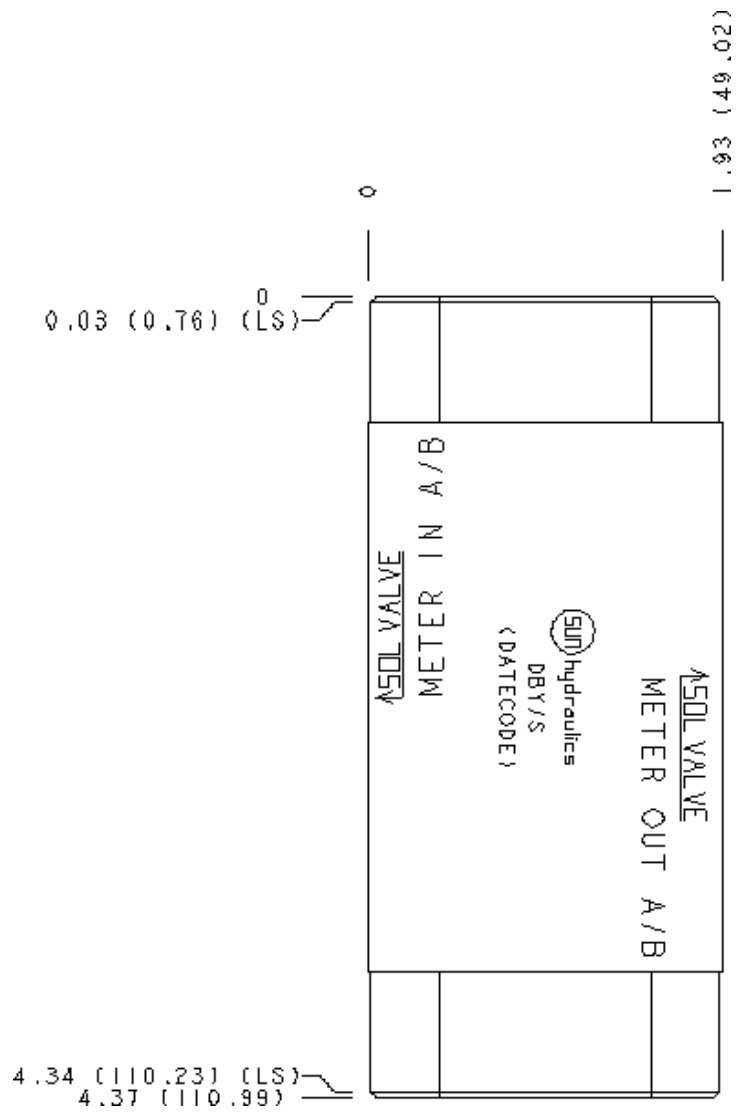
Face 2



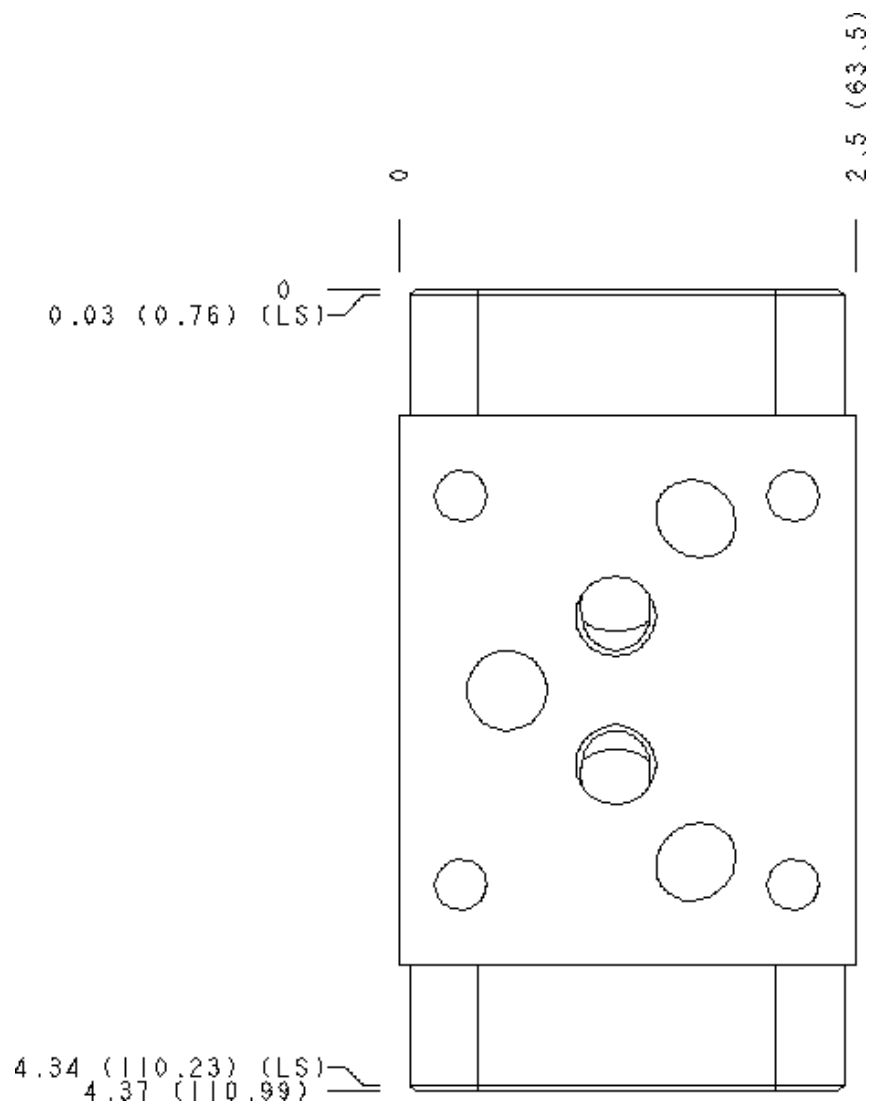
Face 6



Face 7



Face 8



Face 10

