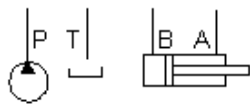
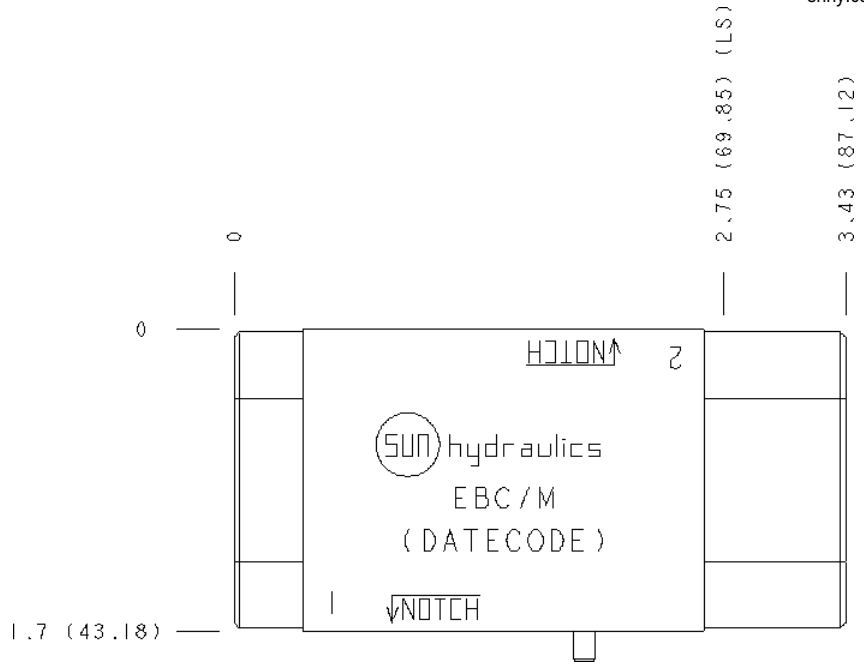


Relief, P to T, Port 3 External



KONFIGURATION ÄNDERN

/M Modifier 6061-T651 Aluminum, Metric, Buna-N



TECHNISCHE DATEN

Gehäusetyyp	Sandwich
Lochbild	ISO 03
Gehäuseeigenschaften	P nach T, Anschluss 3 extern
Verkettungshöhe	44,5 mm

BEMERKUNGEN: Beachten Sie bitte sorgfältig die maximalen Systemdrücke, denen das Gehäuse ausgesetzt ist. Der Druckbereich ist hauptsächlich abhängig vom Gehäusematerial. Anschlussart und Anschlussgröße sind von sekundärer Bedeutung. Aluminiumgehäuse sind nur bis zu einem Systemdruck von 210 bar zugelassen, während Graugussgehäuse bis 350 bar belastet werden dürfen.

PORT DESIGNATORS

Modifiers	Anschlüsse
EBC, /V	Vent Port: SAE 6;
EBC/M, /Z	Vent Port: 1/4" BSPP;

INCLUDED COMPONENTS

Part	Beschreibung	Anzahl
500-001-012	O-Ring	4
700-002	Seal Plate	1
811-001-006	Pin	1

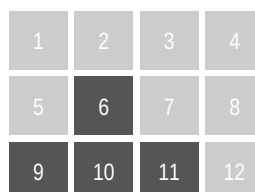
CONFIGURATION OPTIONS
Model Code Example: EBC/M

MODIFIER **(/M)**

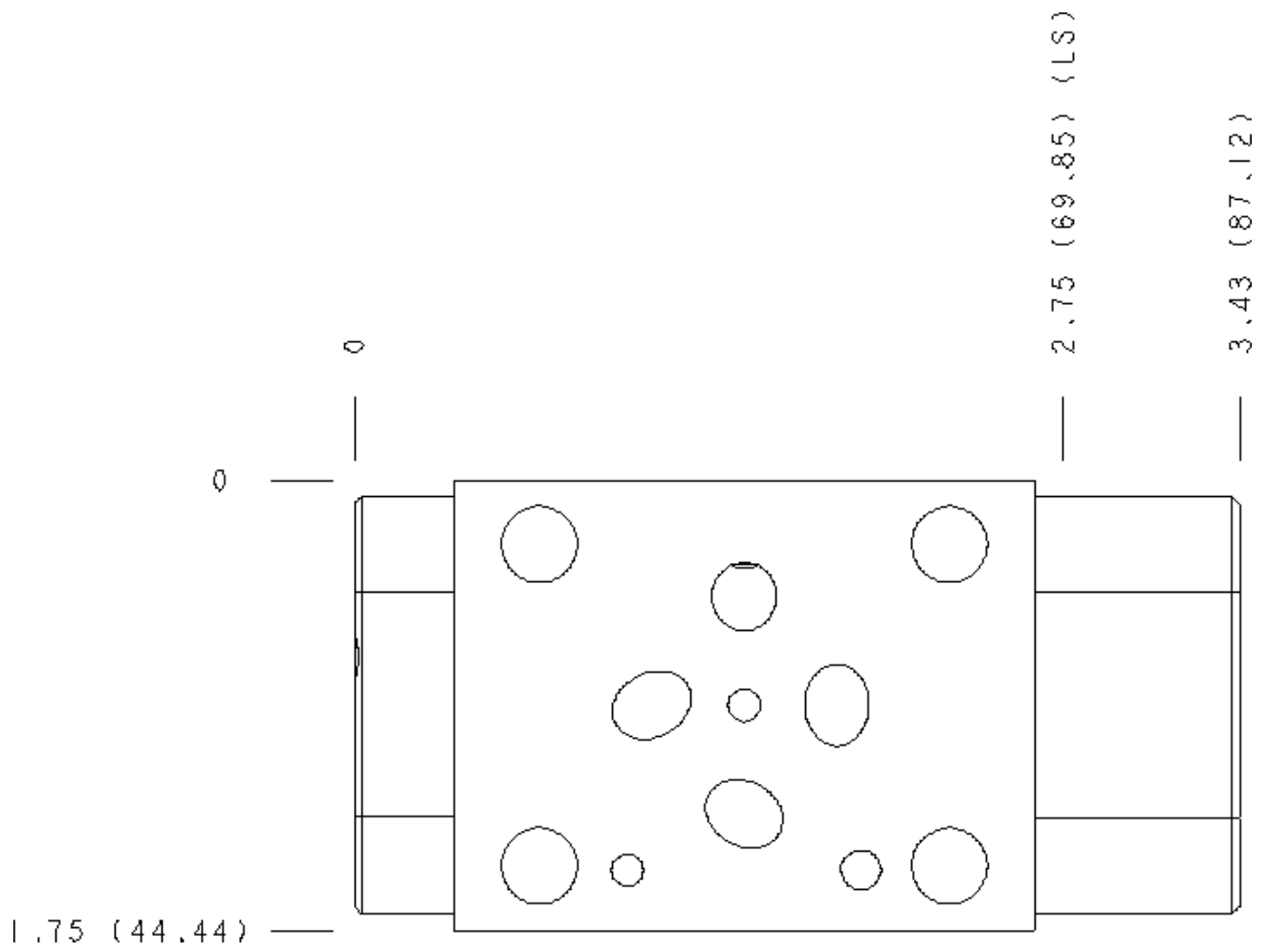
- /M** 6061-T651 Aluminum, Metric, Buna-N
- /S** 65-45-12 Ductile Iron, Buna-N, Blackened
- /T** 65-45-12 Ductile Iron, Metric, Buna-N, Blackened
- /V** 6061-T651 Aluminum, Viton
- /W** 65-45-12 Ductile Iron, Metric, Viton, Blackened
- /Y** 65-45-12 Ductile Iron, Viton, Blackened
- /Z** 6061-T651 Aluminum, Metric, Viton

MANIFOLD FACES

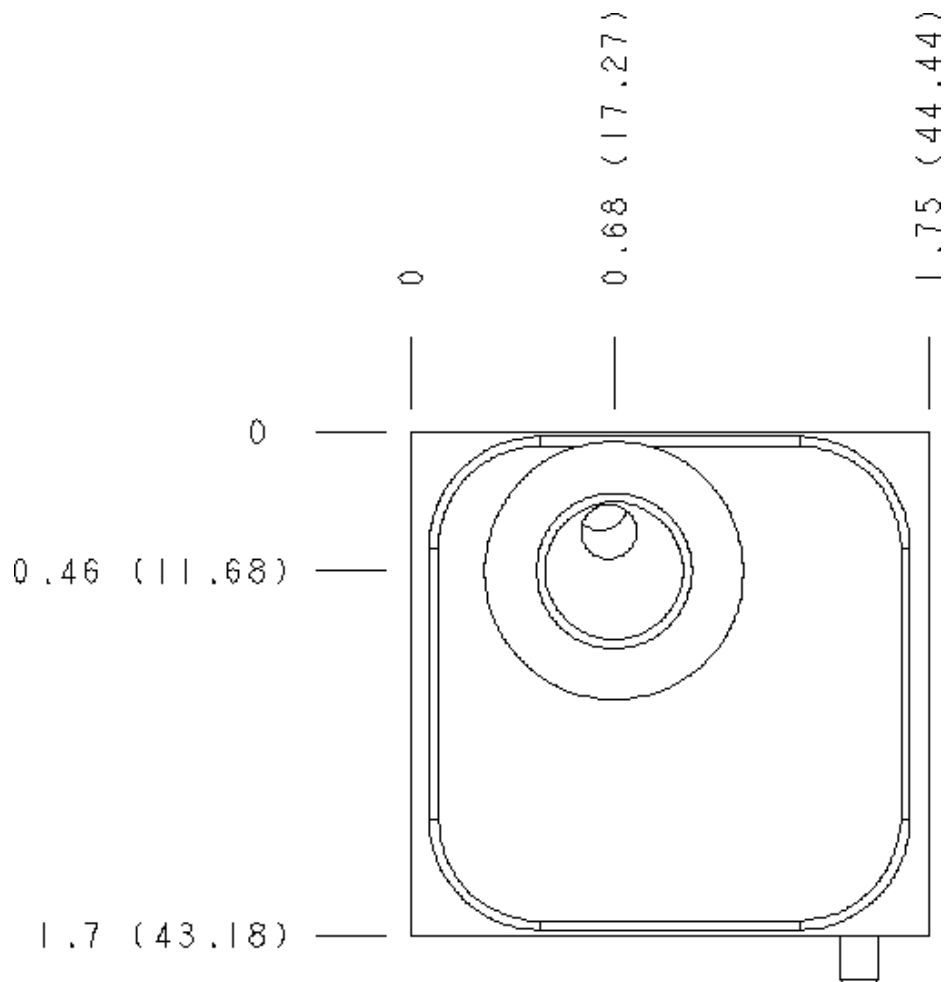
FACE GRID



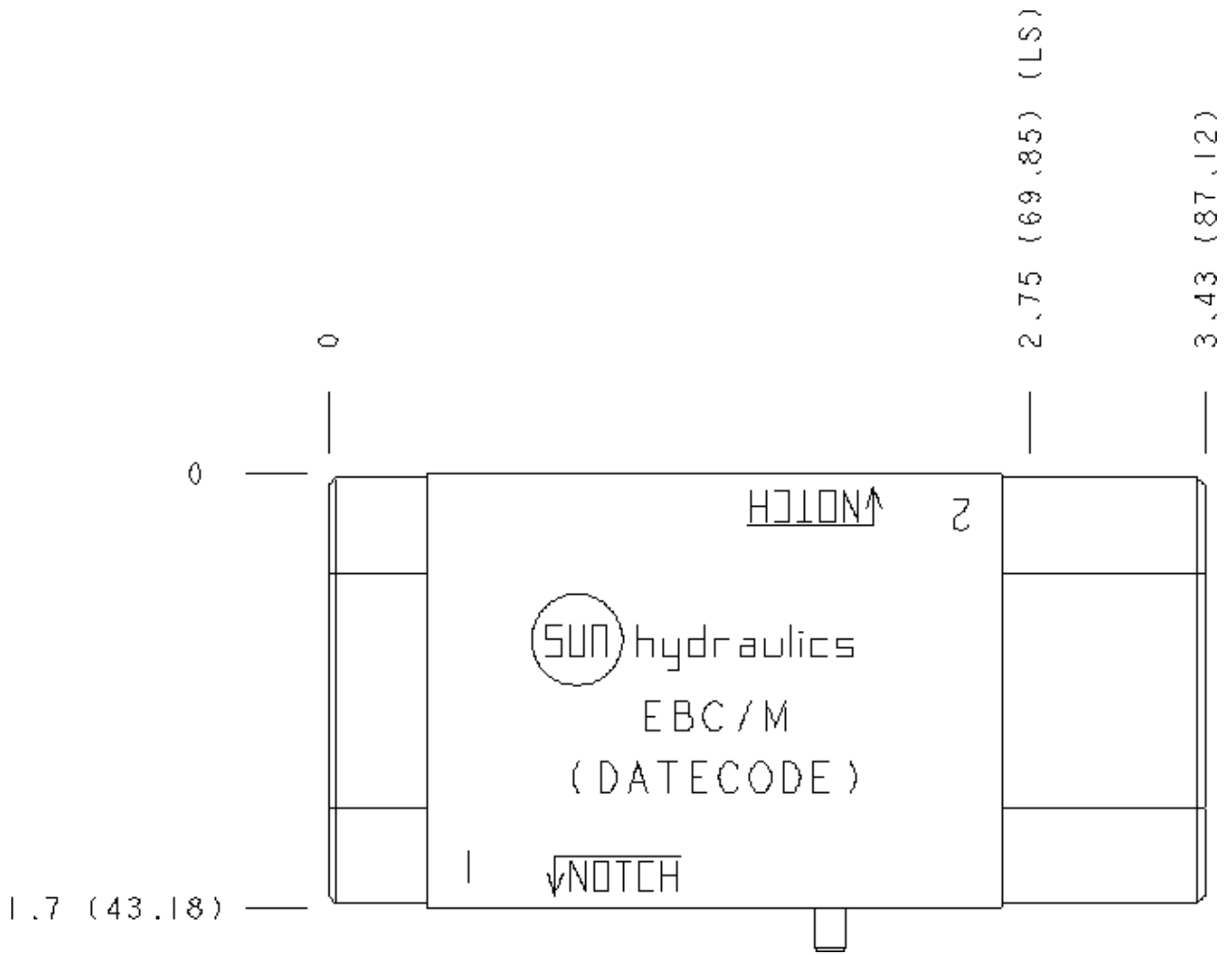
Face 6



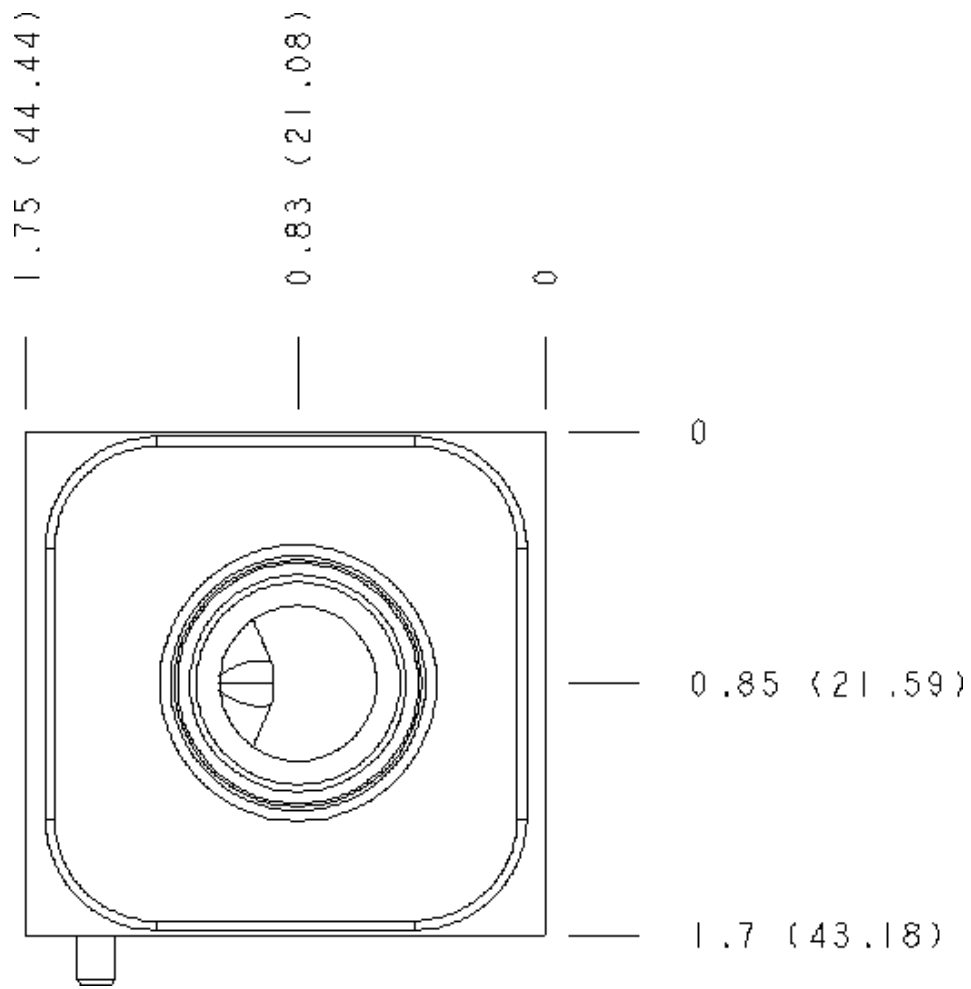
Face 9



Face 10



Face 11



Face 14

