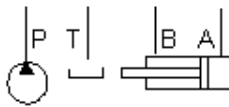
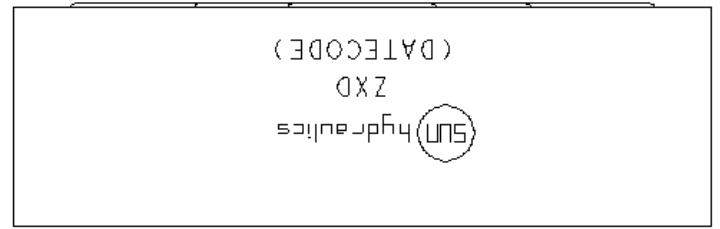


Circuit Saver, A and B, Tap in Manifold



0.93 (23.62)

Ø



3.0 (76.19)

TECHNISCHE DATEN

Gehäusotyp	Sandwich
Lochbild	ISO 05
Gehäuseeigenschaften	Gewinde im Block - A und B
Verkettungshöhe	24 mm

BEMERKUNGEN: Beachten Sie bitte sorgfältig die maximalen Systemdrücke, denen das Gehäuse ausgesetzt ist. Der Druckbereich ist hauptsächlich abhängig vom Gehäusematerial. Anschlussart und Anschlussgröße sind von sekundärer Bedeutung. Aluminiumgehäuse sind nur bis zu einem Systemdruck von 210 bar zugelassen, während Graugussgehäuse bis 350 bar belastet werden dürfen.

PORT DESIGNATORS

Modifiers	Anschlüsse
ZXD, /V	External Port: 1/4" NPTF;

INCLUDED COMPONENTS

Part	Beschreibung	Anzahl
500-001-014	O-Ring	5

CONFIGURATION OPTIONS

Model Code Example: ZXD

MODIFIER

- 6061-T651 Aluminum, Buna-N
- /S 65-45-12 Ductile Iron, Buna-N, Blackened
- /V 6061-T651 Aluminum, Viton
- /Y 65-45-12 Ductile Iron, Viton, Blackened

MANIFOLD FACES

FACE GRID



Face 2

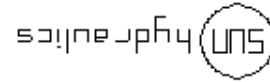
0.93 (23.62)

0

0

3.0 (76.19)

(DATECODE)
ZXD



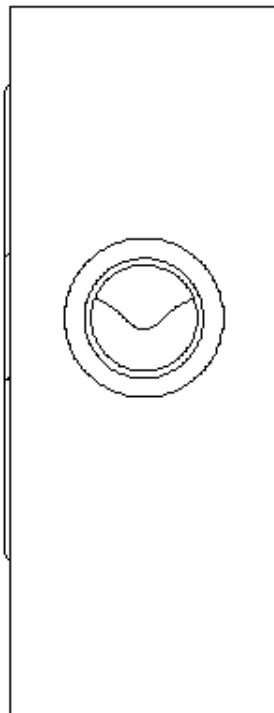
Face 5

0.93 (23.62)

0.46 (11.68)

0

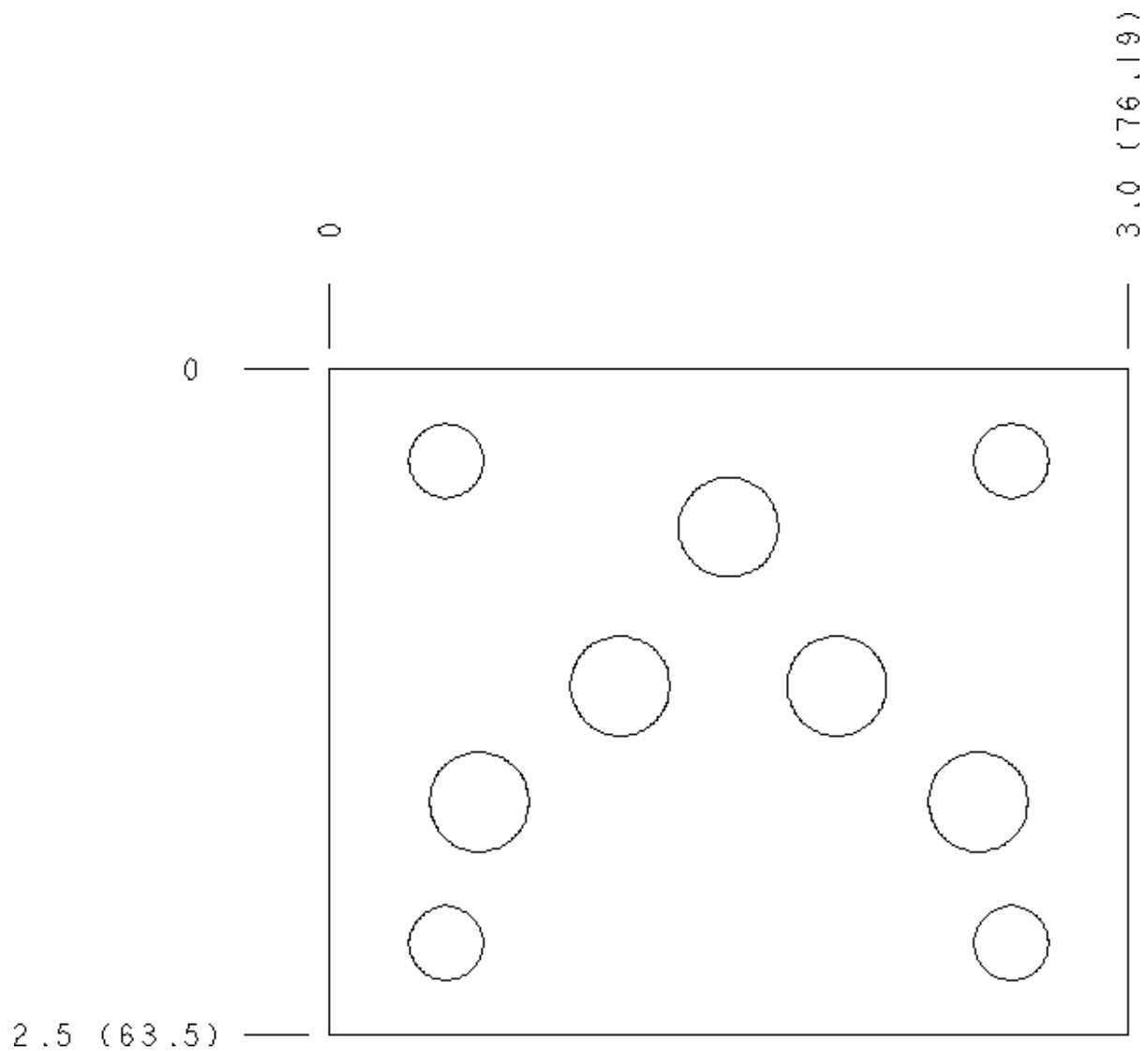
0



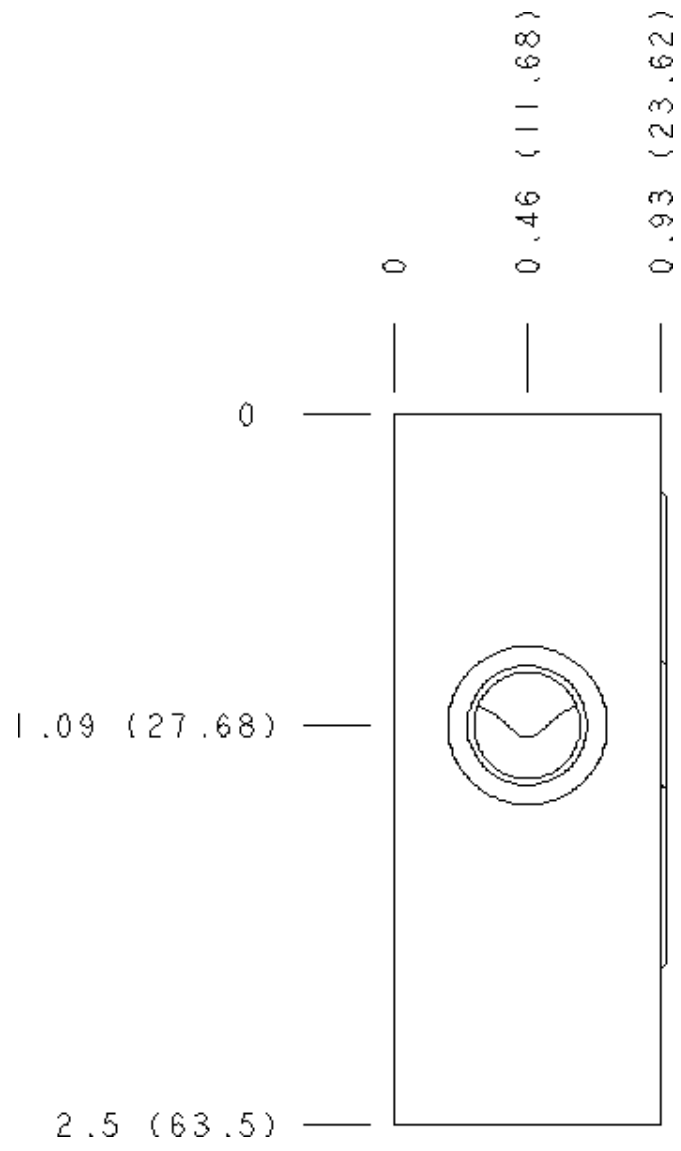
1.09 (27.68)

2.5 (63.5)

Face 6

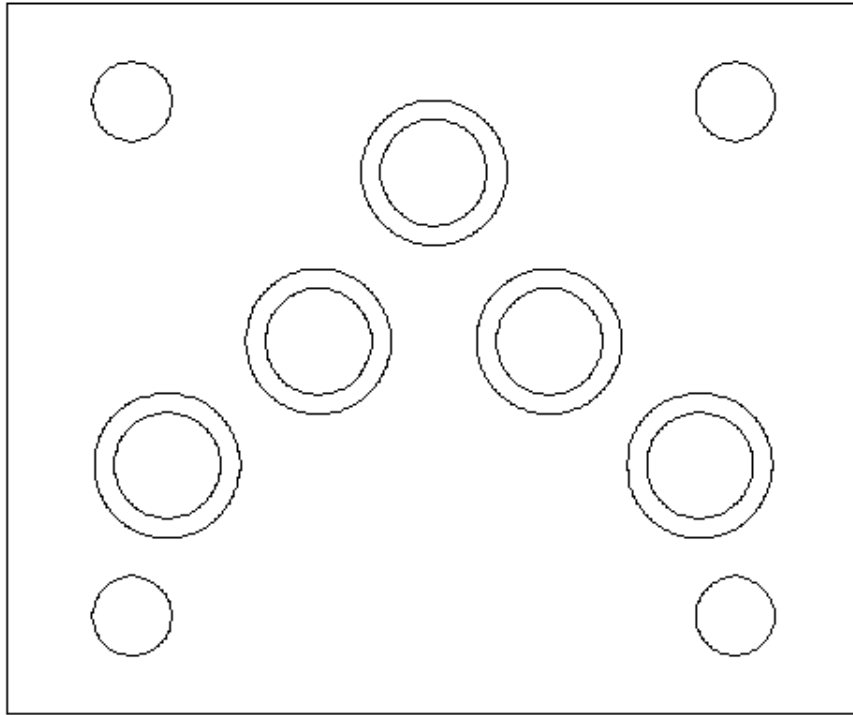


Face 7



Face 8

3.0 (76.19)

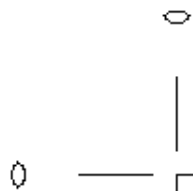


0

2.5 (63.5)

Face 10

3.0 (76.19)



0.93 (23.62)

