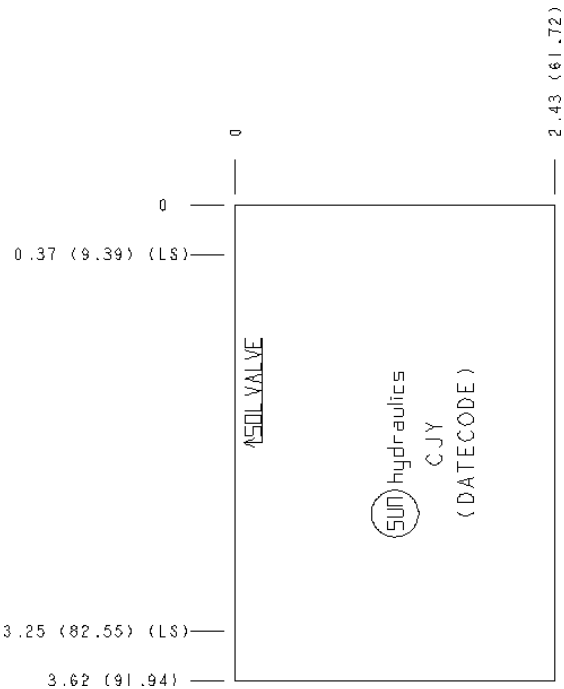
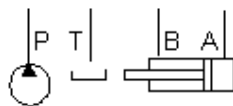


Relief, A to B and B to A



### TECHNISCHE DATEN

Gehäusotyp	Sandwich
Lochbild	ISO 05 - X und Y
Gehäuseeigenschaften	A nach B und B nach A
Verkettungshöhe	63 mm

### BEMERKUNGEN

- Die Höhe der Platte in den technischen Daten schließt die Dichtplatte mit ein.
- Diese Installation erfordert eine Dichtplatte und einen Dichtsatz. Siehe auch "Wird gebraucht bei:"
  - **Wichtig:** Beachten Sie bitte sorgfältig die maximalen Systemdrücke, denen das Gehäuse ausgesetzt ist. Der Druckbereich ist hauptsächlich abhängig vom Gehäusematerial. Anschlussart und Anschlussgröße sind von sekundärer Bedeutung. Aluminiumgehäuse sind nur bis zu einem Systemdruck von 210 bar zugelassen, während Graugussgehäuse bis 350 bar belastet werden dürfen.

### CONFIGURATION OPTIONS

#### Model Code Example: CJY

#### MODIFIER

6061-T651 Aluminum, Buna-N

/S 65-45-12 Ductile Iron, Buna-N, Blackened

#### USED WITH

What models can this kit be used with?

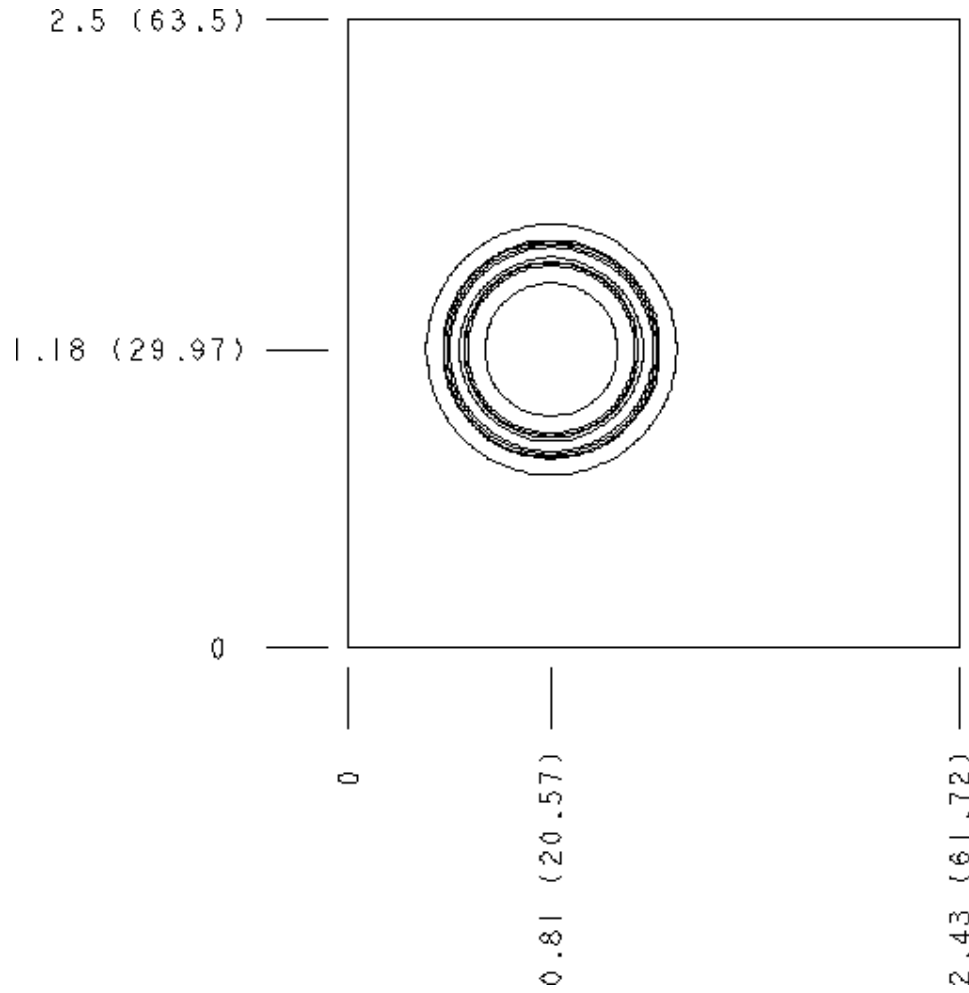
- [990-120-009](#) Dichtplatte und Buna-N Dichtsatz für Zwischenplatte ISO 05 X/Y (US Version)
- [990-120-010](#) Dichtplatte und Vitondichtsatz für Zwischenplatte ISO 05 X/Y (US Version)
- [990-120-011](#) Dichtplatte und Vitondichtsatz für Zwischenplatte ISO 05 X/Y (Europaversion)
- [990-120-012](#) Dichtplatte und Buna-N Dichtsatz für Zwischenplatte ISO 05 X/Y (Europaversion)

### MANIFOLD FACES

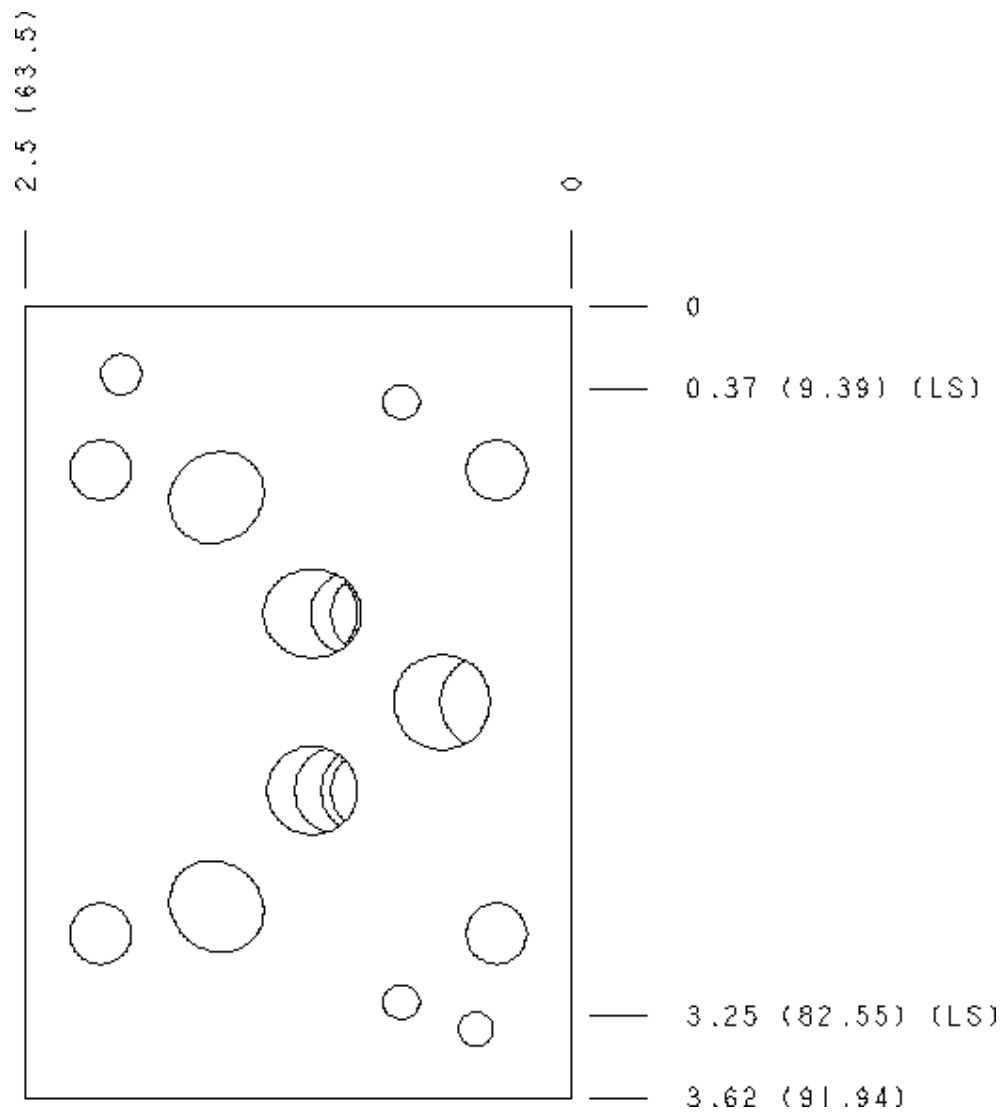
#### FACE GRID

1	2	3	4
5	6	7	8
9	10	11	12

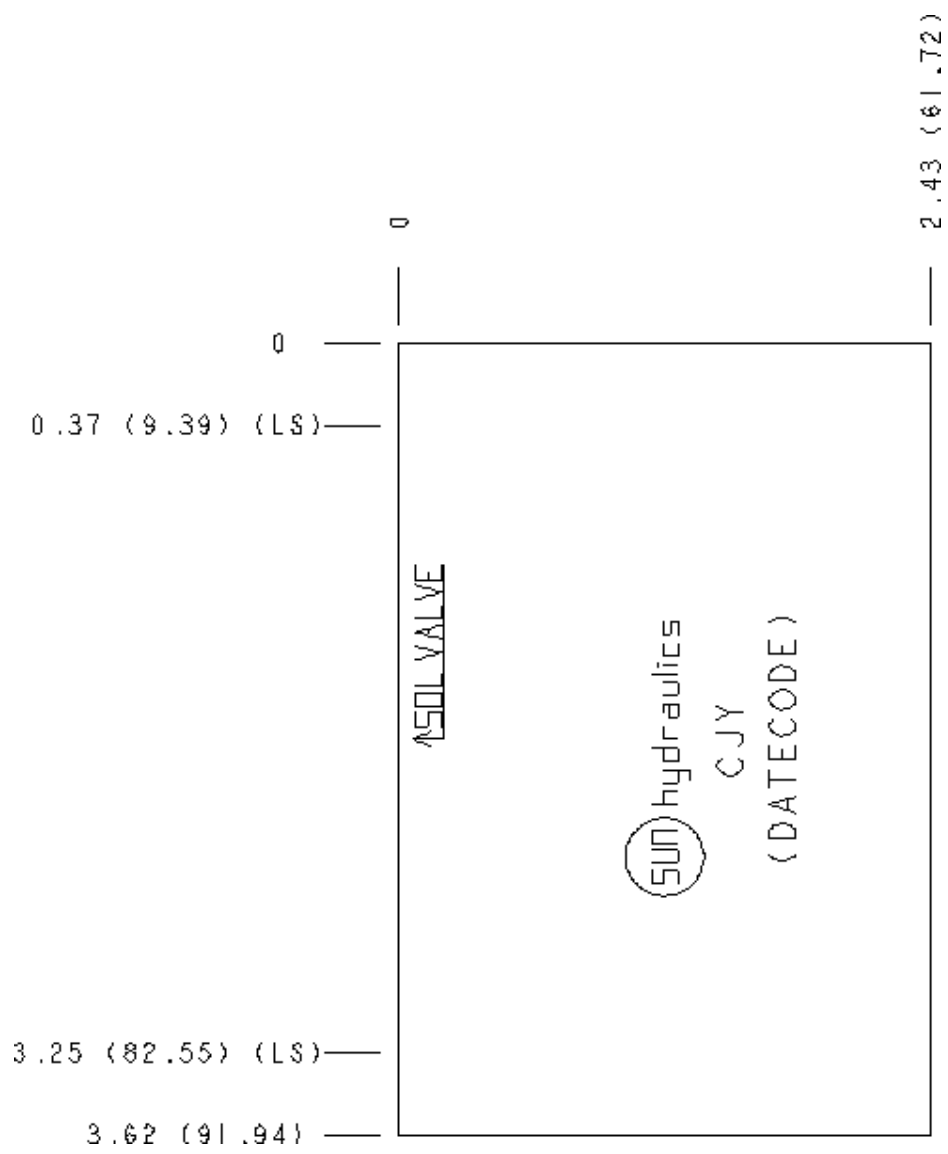
**Face 2**



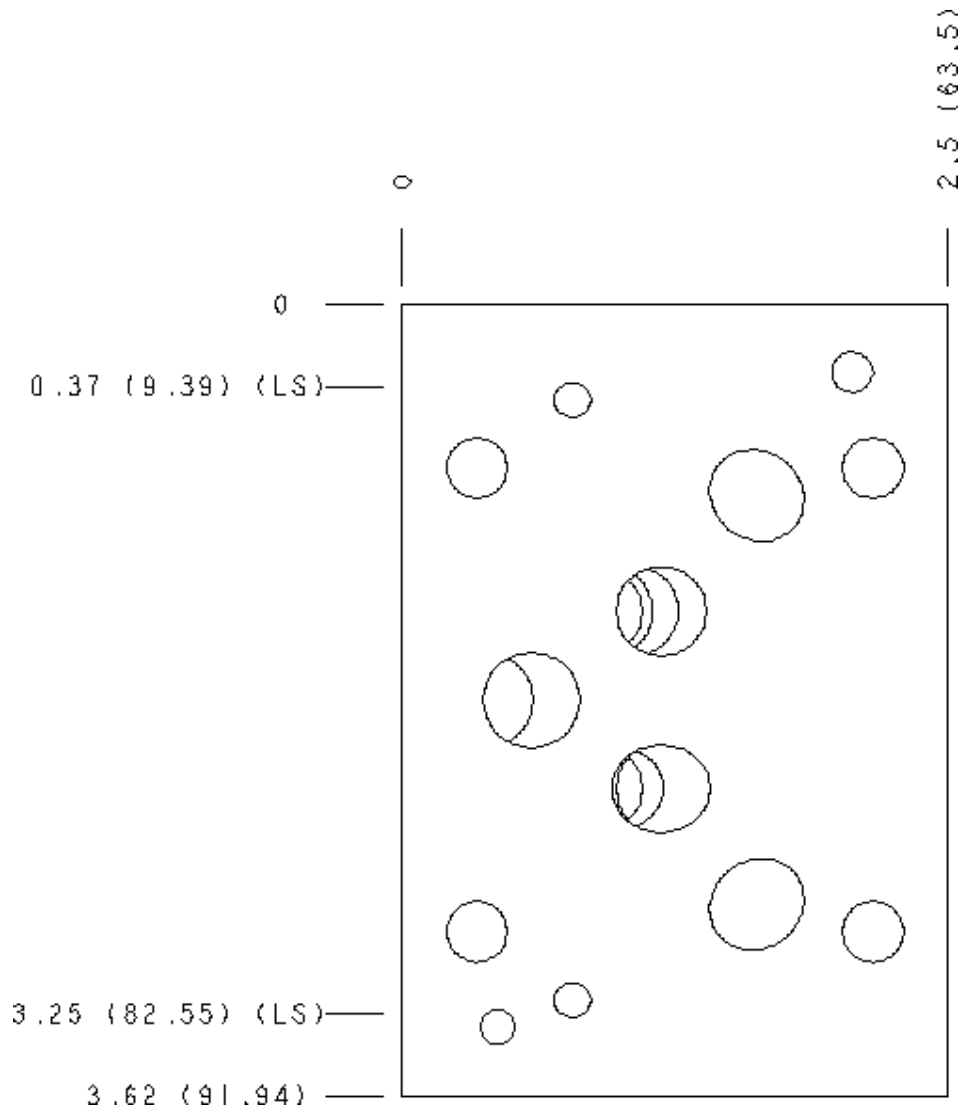
**Face 5**



**Face 6**



**Face 7**



**Face 10**

