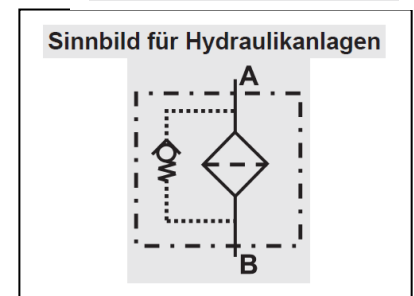
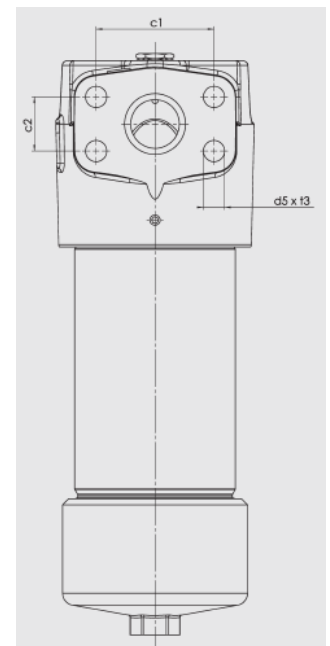
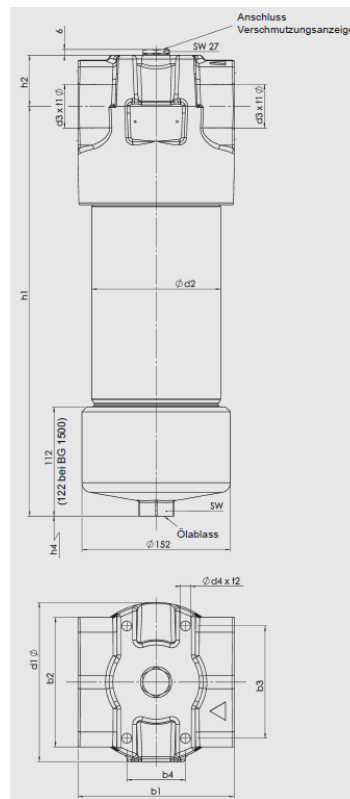
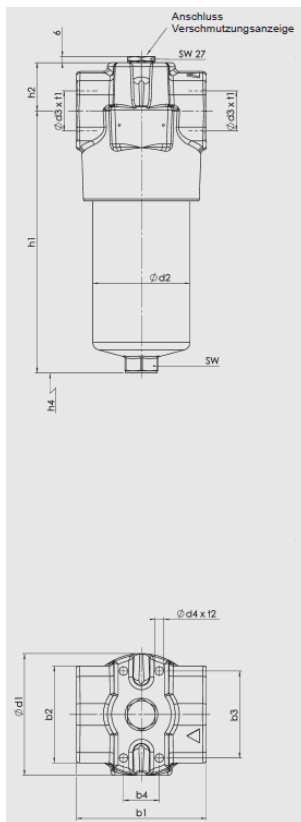


Produktbeschreibung

Die Filtergehäuse sind entsprechend den internationalen Regelwerken ausgelegt. Sie bestehen aus dem Filterkopf, in den der Filtertopf eingeschraubt ist.



b1	b2	b3	b4	d1	d2	d3
90,00 mm 3.54 in	71,00 mm 2.79 in	56,00 mm 2.20 in	32,00 mm 1.25 in	86,00 mm 3.38 in	68,00 mm 2.67 in	G 3/4

d4	h1	h2	SW	t1	t2
209,00 mm 8.22 in	40,00 mm 1.57 in	85,00 mm 3.34 in	27,00 mm 1.06 in	19,00 mm 0.74 in	9,00 mm 0.35 in

Technische Daten

	US Einheiten	Metr. Einheiten
Nenndruck	6091 psi	420 bar
Öffnungsdruck Bypass	87 psi	6 bar
Inhalt des Druckraumes	20.13 in³	0.33 L
Temperaturbereich	- 22 °F – 212 °F	- 30 °C – 100 °C
Material Filterkopf	EN-GJS 400-15	
Material Filtertopf	Stahl	
Typ der Verschmutzungsanzeige	VD (Differenzdruckmessung bis 420 bar (6091 psi) Betriebsdruck)	
Ansprechdruck der Verschmutzungsanzeige	72 psi	5 bar
Gewicht	11.90 lb	5.40 kg
Dichtungsmaterial	FPM	