

Nr. 6904-20

Lufthydraulikpumpe

max. Betriebsdruck 500 bar.



Bestell-Nr.	Artikel-Nr.	Luftdruck min. [bar]	Luftdruck max. [bar]	Ölvol. nutzbar liegend [l]	Ölvol. nutzbar stehend [l]	Q max. [cm ³ /min]	Gewicht [Kg]
69435	6904-20	2,8	10,0	2,1	1,5	1400	6,3

Ausführung:

Kompakte druckluftbetätigte hydraulische Spannpumpe für einfach wirkende Kreisläufe. Robuster Kunststofftank. Luftfilter am Einlass und interner Ölfiler, um den Motor vor Unreinheiten zu schützen. Sicherheitsventil gegen Überdruck und Schalldämpfer sind eingebaut. Ölzufuhr über Gewindeanschluss.

Anwendung:

Die Lufthydraulikpumpe kann als Antriebselement für kleinere hydraulische Spann- und Montagevorrichtungen eingesetzt werden. Die Lufthydraulikpumpe ist für einfach wirkende Zylinder ausgelegt.

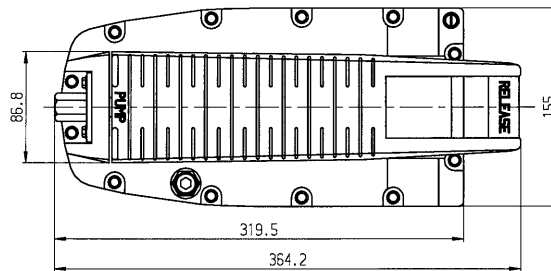
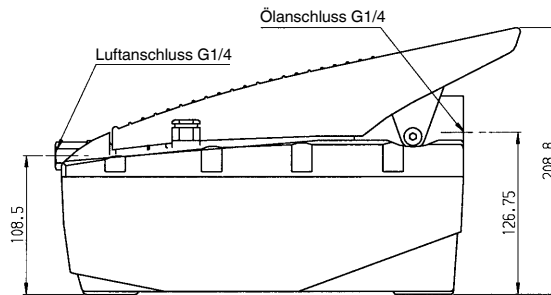
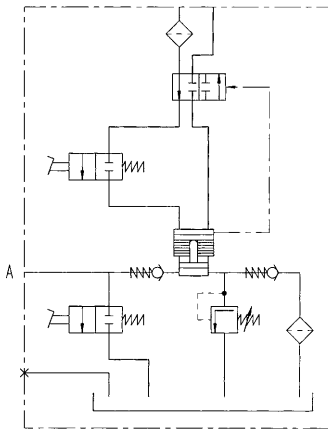
Merkmal:

Großes Luft-/Öl-Übersetzungsverhältnis ermöglicht die Erzeugung eines hohen hydraulischen Druckes schon bei niedrigen Luftdrücken. Mobil im Einsatz durch geringes Gewicht. In vertikaler und horizontaler Lage einsetzbar. Uneingeschränkter Einsatz in explosionsgefährlicher Umgebung.

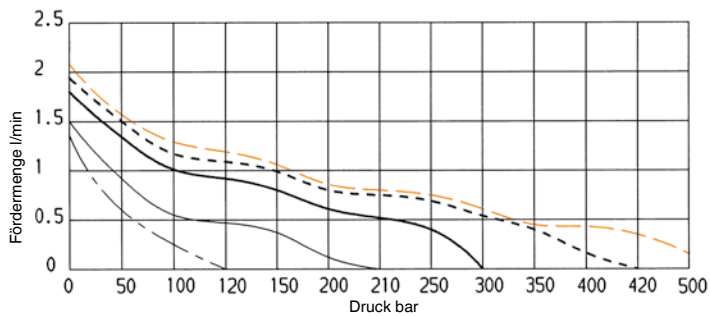
Hinweis:

Lufthydraulikpumpen mit anderen Betriebsdrücken auf Anfrage lieferbar. Beim Anschluss der Elemente auf einwandfreie Entlüftung achten. Nicht tolerierte Maße nach DIN ISO 2768 mittel.

Hydraulik-Schaltplan:



Druck-Durchfluss-Diagramm:



Luftdruck:

- = 2,8 bar
- = 4,1 bar
- = 5,6 bar
- - - = 6,9 bar
- = 8,3 bar