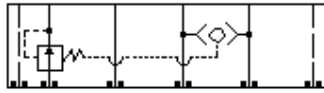
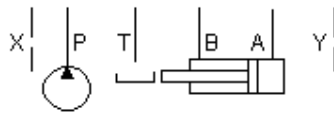


Diese Ventilkombination beinhaltet eine in Ruhestellung geöffnete 2-Wege Druckwaage im Anschluss P und ein Wechselventil, das den höheren Lastdruck der beiden Arbeitsanschlüsse misst. Sie hat die Funktion, die Druckdifferenz über das Wegeventil konstant zu halten und hohe Strömungskräfte am Ventilschieber zu eliminieren. Man erreicht das durch Drosselung des Zulaufes in P. Die daraus resultierende, gleich bleibende Druckdifferenz macht aus dem Proportional Wegeventil einen Proportional Stromregler.



Restrictive pressure compensator



KONFIGURATION ÄNDERN

X Verstellung	Nicht einstellbar
H Differenzdruck	200 psi (14 bar)
N Dichtungsmaterial	Buna-N
A Primary Cartridge	A (with LPHCL primary cartridge, Nachstellbares Regelement, in Ruhestellung offen)
B/S Festlegung von material	B/S Iron

TECHNISCHE DATEN

Gehäusotyp	Sandwich
Lochbild	ISO 07
Gehäuseeigenschaften	Zulaufregelung in P
Verkettungshöhe	70 mm
Mit Dichtplatte (siehe Hinweise)	Ja

INFO

- Der Höhenwert der Verkettung in den technischen Daten enthält die Dichtplatte.
- Für detailliertere Informationen bezüglich der Ventile in dieser Zusammenstellung klicken Sie bitte auf den Modelcode im Bereich Included Components.
- **Wichtig:** Beachten Sie bitte sorgfältig die maximalen Systemdrücke, denen das Gehäuse ausgesetzt ist. Der Druckbereich ist hauptsächlich abhängig vom Gehäusematerial. Anschlussart und Anschlussgröße sind von sekundärer Bedeutung. Zum Beispiel sind Aluminiumgehäuse nur bis zu einem Systemdruck bis 210 bar zugelassen, unabhängig von Anschlussart und -größe.

OPTION SELECTION EXAMPLE: YFFEXHNAB/S

PRIMARY CARTRIDGE CONFIGURATION

VERSTELLUNG (X)	DIFFERENZDRUCK (H)	DICHTUNGSMATERIAL (N)
X Nicht einstellbar	H 200 psi (14 bar) D 50 psi (3,5 bar) F 100 psi (7 bar) G 150 psi (10,5 bar)	N Buna-N E EPDM V Viton

PRIMARY CARTRIDGE (A)

- A A (with LPHC primary cartridge, Regelement, in Ruhestellung offen (2-Wege-Druckwaage))
- A A (with LPHCL primary cartridge, Nachstellbares Regelement, in Ruhestellung offen)

INCLUDED COMPONENTS

Part	Beschreibung	Anzahl
500-001-111	O-Ring	2
500-001-118	O-Ring	4
700-006	Seal Plate	1
811-001-006	Pin	2
A330-006-004	SAE Plug	1
CSABXXN	Cartridge	1
LPHCXHN	Cartridge - Primary	1