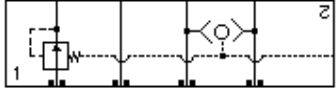
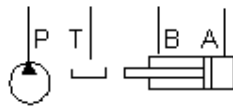


Diese Ventilkombination beinhaltet eine in Ruhestellung geöffnete 2-Wege Druckwaage im Anschluss P und ein Wechselventil, das den höheren Lastdruck der beiden Arbeitsanschlüsse misst. Sie hat die Funktion, die Druckdifferenz über das Wegeventil konstant zu halten und hohe Strömungskräfte am Ventilschieber zu eliminieren. Man erreicht das durch Drosselung des Zulaufes in P. Die daraus resultierende, gleich bleibende Druckdifferenz macht aus dem Wegeventil einen Stromregler. Das Wechselventil hat einen externen Anschluss im Ventilkopf zum Anschluss an ein (LS) Lastdruckabgriffsystem.



Restrictive pressure compensator with load sense port



## KONFIGURATION ÄNDERN

<b>X</b> Verstellung	Nicht einstellbar
<b>H</b> Differenzdruck	200 psi (14 bar)
<b>N</b> Dichtungsmaterial	Buna-N
<b>A</b> Primary Cartridge	A (with LPDCL primary cartridge, Nachstellbares Regelement, in Ruhestellung offen)
<b>A/T</b> Cartridge Port Designation	A/T Metric Iron

## TECHNISCHE DATEN

Gehäusotyp	Sandwich
Lochbild	ISO 03
Gehäuseeigenschaften	Zulaufregelung in P

### INFO

- **Wichtig:** Beachten Sie bitte sorgfältig die maximalen Systemdrücke, denen das Gehäuse ausgesetzt ist. Der Druckbereich ist hauptsächlich abhängig vom Gehäusematerial. Anschlussart und Anschlussgröße sind von sekundärer Bedeutung. Zum Beispiel sind Aluminiumgehäuse nur bis zu einem Systemdruck bis 210 bar zugelassen, unabhängig von Anschlussart und -größe.
- Für detailliertere Informationen bezüglich der Ventile in dieser Zusammenstellung klicken Sie bitte auf den Modelcode im Bereich Included Components.

**OPTION SELECTION EXAMPLE: YFCJXHNAAT**

**PRIMARY CARTRIDGE CONFIGURATION**

<b>VERSTELLUNG</b> (X)	<b>DIFFERENZDRUCK</b> (H)	<b>DICHTUNGSMATERIAL</b> (N)
<b>X</b> Nicht einstellbar	<b>H</b> 200 psi (14 bar)	<b>N</b> Buna-N
	<b>D</b> 50 psi (3,5 bar)	<b>E</b> EPDM
	<b>F</b> 100 psi (7 bar)	<b>V</b> Viton
	<b>G</b> 150 psi (10,5 bar)	

**PRIMARY CARTRIDGE** (A)

<b>A</b> A (with LPDC primary cartridge, Regelement, in Ruhestellung offen (2-Wege-Druckwaage) )
A A (with LPDCL primary cartridge, Nachstellbares Regelement, in Ruhestellung offen )

**INCLUDED COMPONENTS**

Part	Beschreibung	Anzahl
500-001-012	O-Ring	4
700-002	Seal Plate	1
811-001-006	Pin	1
CSABBXN	Cartridge	1
LPDCXHN	Cartridge - Primary	1