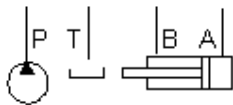


Vorgesteuerte Druckbegrenzungsventile sind in Ruhestellung geschlossene Steuerelemente mit druckausgeglichenem Hauptkolben. Wenn der Druck (Anschluss 1) den Einstellwert des Ventils überschreitet, wird der überschüssige Druck zum Tank (Anschluss 2) entlastet. Die Ventile sind genau, Druckanstieg über Volumenstrom ist gering, sie arbeiten stabil und ruhig und sind moderat schnell.



Blanking Plate, P to A and B to T



### TECHNISCHE DATEN

Gehäusotyp	Sandwich
Lochbild	ISO 03
Gehäuseeigenschaften	Abschlussplatte, P nach A und B nach T
Höhe der Klammer	.49 in.

**INFO** ***Wichtig:*** Beachten Sie bitte sorgfältig die maximalen Systemdrücke, denen das Gehäuse ausgesetzt ist. Der Druckbereich ist hauptsächlich abhängig vom Gehäusematerial. Anschlussart und Anschlussgröße sind von sekundärer Bedeutung. Aluminiumgehäuse sind nur bis zu einem Systemdruck von 210 bar zugelassen, während Graugussgehäuse bis 350 bar belastet werden dürfen.

### INCLUDED COMPONENTS

Part	Beschreibung	Anzahl
500-001-012	O-Ring	4
700-002	Seal Plate	1

### CONFIGURATION OPTIONS

#### Model Code Example: ZJS

#### MODIFIER

**6061-T651 Aluminum, Buna-N**

*IS* 65-45-12 Ductile Iron, Buna-N, Blackened

*IV* 6061-T651 Aluminum, Viton

*IY* 65-45-12 Ductile Iron, Viton, Blackened



available at:  
www.atphydraulik.ch  
sales@atphydraulik.ch