

KONFIGURATION ÄNDERN

/S Modifier 65-45-12 Ductile Iron, Buna-N, Blackened

TECHNISCHE DATEN

Gehäusotyp	Rohrleitungseinbau
Lochbild	Kein
Gehäuseeigenschaften	Winkelgehäuse
Montagebohrungsdurchmesser	7,1 mm
Montagebohrungstiefe	durchgehend
Anzahl der Montagebohrungen	1
Einschraubbohrung	T-162A
Open Cavities	1
Anschlussgröße	G 1/2"
Gewicht	0.51 kg.

INFO *Wichtig:* Beachten Sie bitte sorgfältig die maximalen Systemdrücke, denen das Gehäuse ausgesetzt ist. Der Druckbereich ist hauptsächlich abhängig vom Gehäusematerial. Anschlussart und Anschlussgröße sind von sekundärer Bedeutung. Aluminiumgehäuse sind nur bis zu einem Systemdruck von 210 bar zugelassen, während Graugussgehäuse bis 350 bar belastet werden dürfen.

PORT DESIGNATORS

Modifiers	Anschlüsse
AAV	All Ports: 1/2" BSPP;

CONFIGURATION OPTIONS

Model Code Example: AAV/S

MODIFIER (S)

/S 65-45-12 Ductile Iron, Buna-N, Blackened

6061-T651 Aluminum, Buna-N

MANIFOLD FACES

FACE GRID

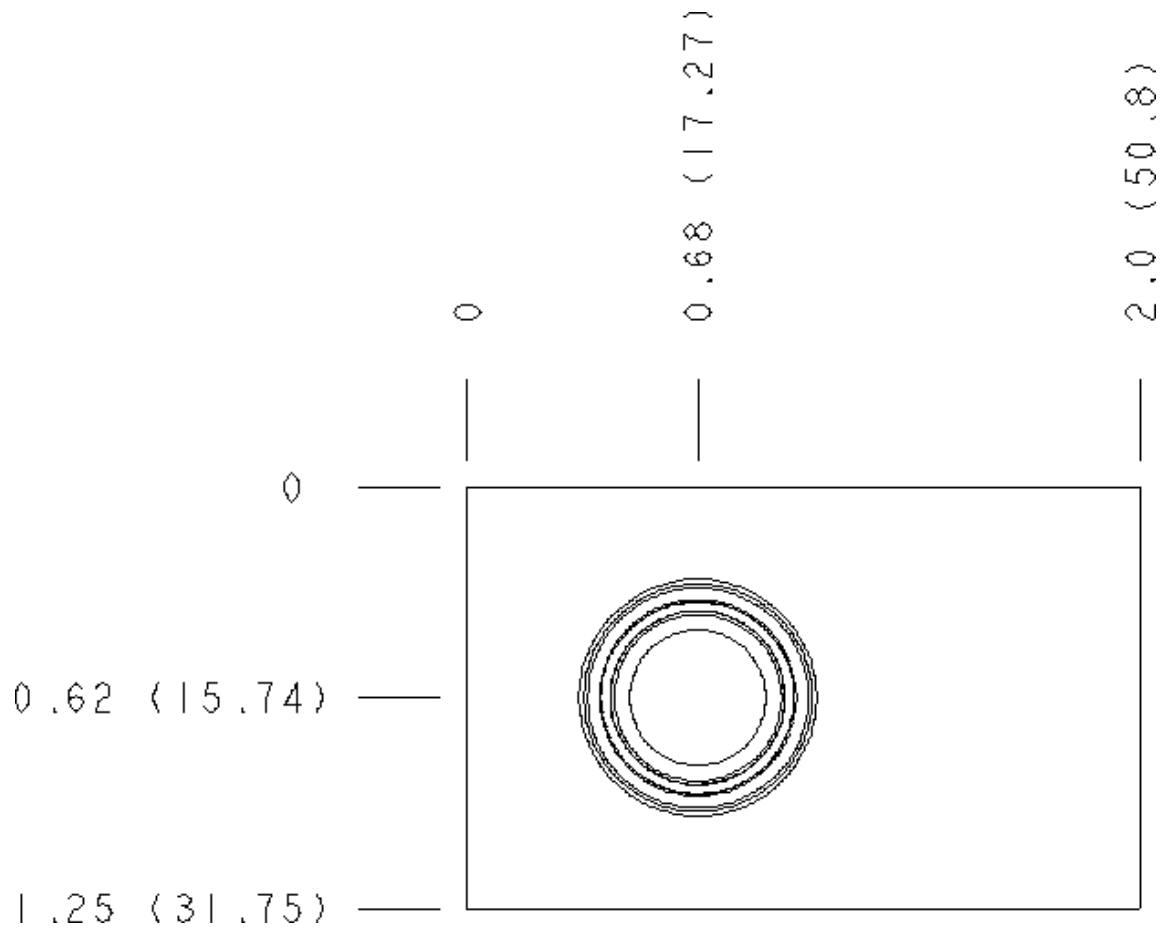


available at:
sales@atphydraulik.ch
www.atphydraulik.ch



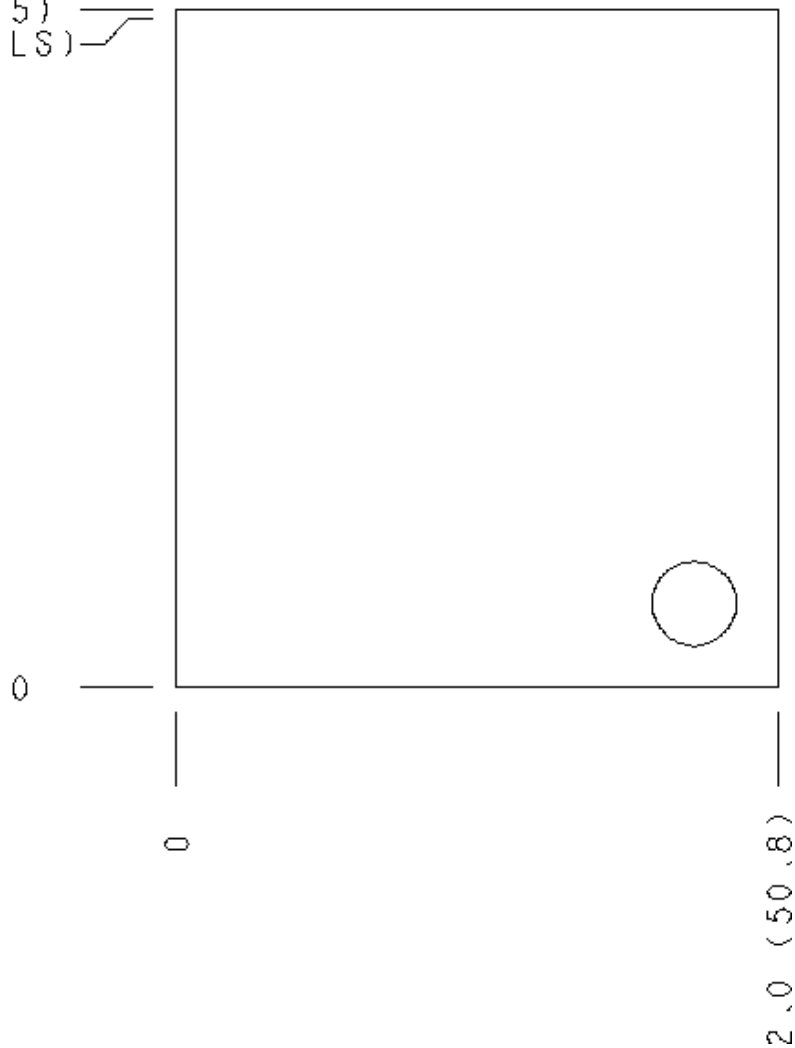
5	6	7	8
9	10	11	12

Face 2

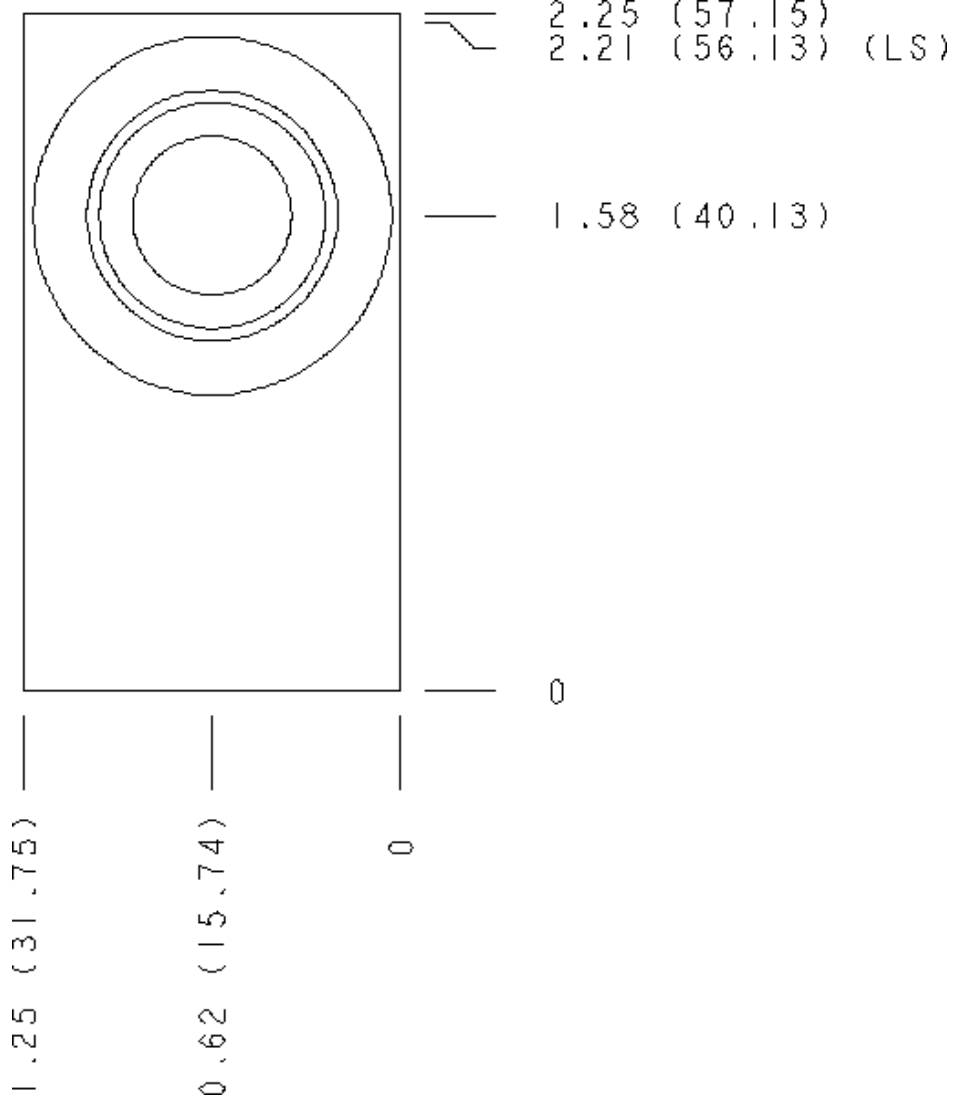


Face 6

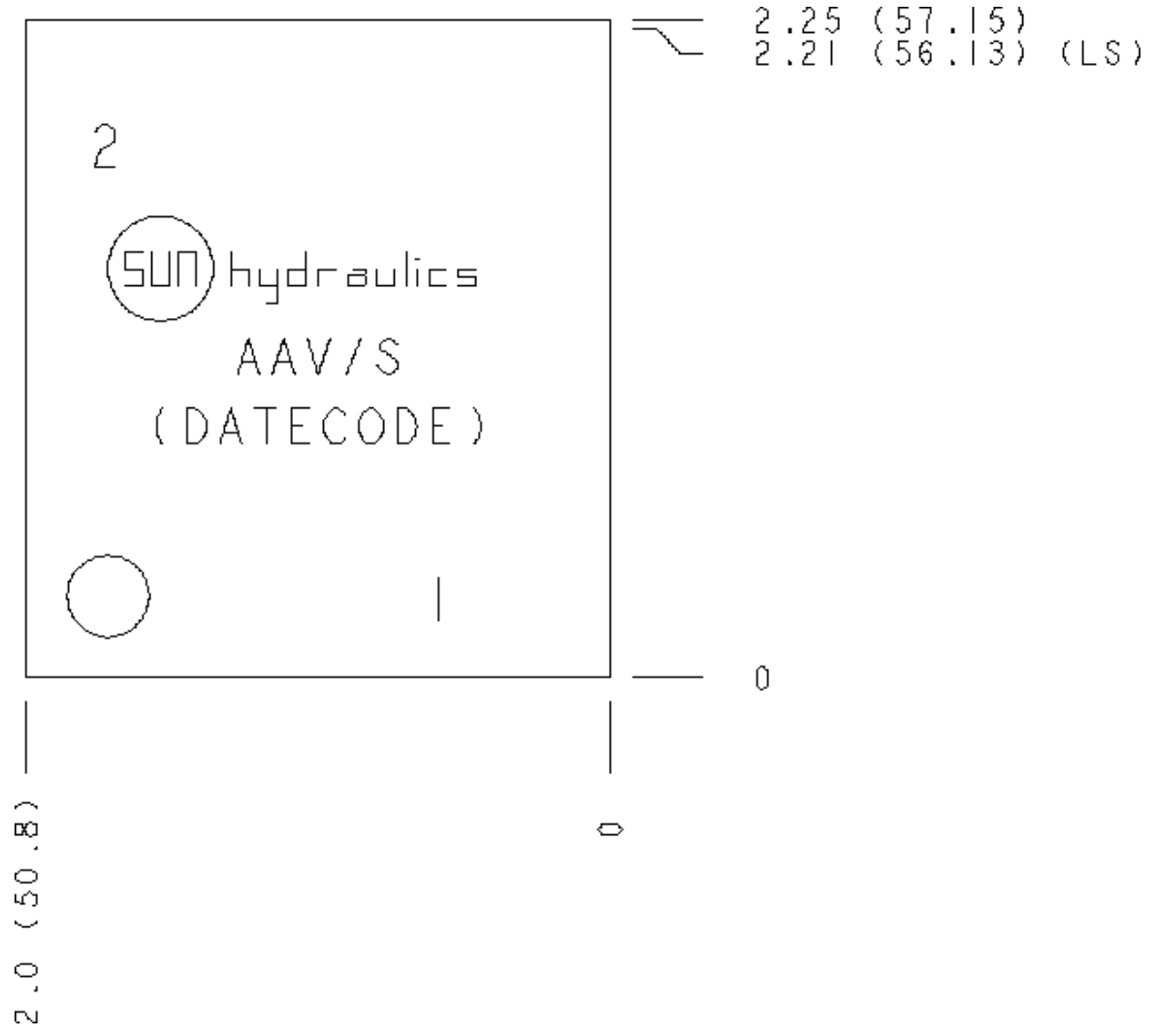
2.25 (57.15) ———
2.21 (56.13) (LS) ———



Face 7



Face 8



Face 10

