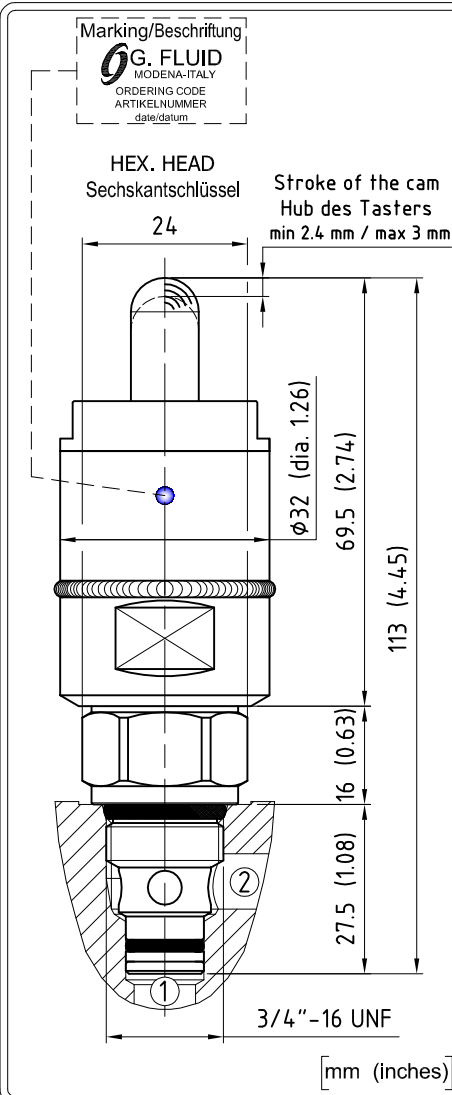
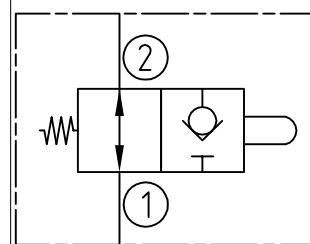


- not cam operated: free flow from 2 to 1 and 1 to 2
- cam operated: flow is blocked from 2 to 1; from 1 to 2 flow is blocked by the force of cam

- nicht Taster-gesteuert: ermöglicht Durchfluß von 2 nach 1 und 1 nach 2
- Taster-gesteuert: verhindert Durchfluß von 2 nach 1; von 1 nach 2 Durchfluss ist blockiert von der Kraft des Tasters

Siehe untenstehendes E-Mail

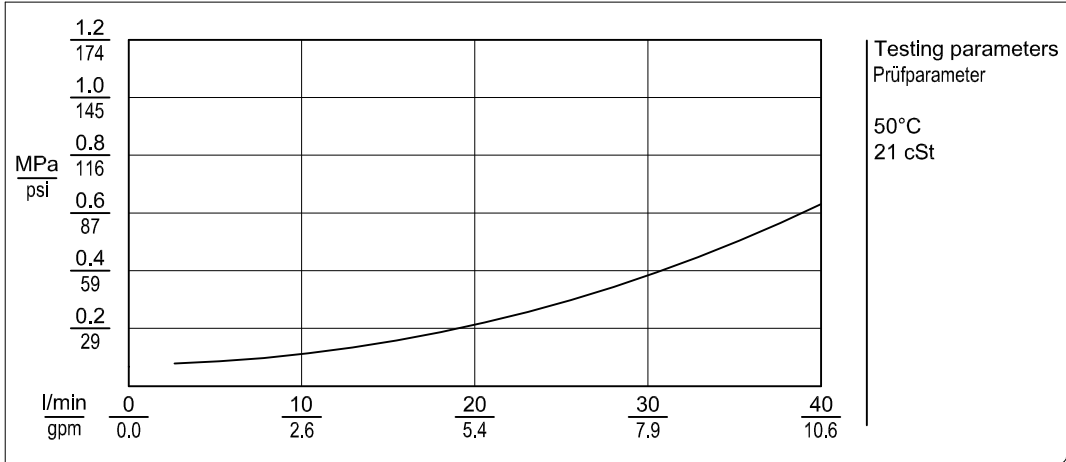


TECHNICAL DATA TECHNISCHE ANGABEN

Max operating pressure Maximaler Betriebsdruck	35 MPa 5075 psi
Flow setting Geregelter Durchfluß	40 l/min 10.6 gpm
Weight Gewicht	0.4 kg 0.88 lb
Installation torque Anzugsmoment	35-38 Nm 26-28 lb ft
Cavity Aufnahmebohrung	C001-G page/Seite Z.01.01-1
Filtration Filtergrad	25 µm (page/Seite 0.00.01-1)
Force to activate the cam Kraft um den Taster zu Activieren	min. 14.5 Kg max. 17.5 Kg

ACCESSORIES ZUBEHÖR

Standard ported body Gehäuse	page/Seite Z.02.01-1
Seal kit Satz Dichtungen	KK082TXXN00 (NBR) KK082TXXV00 (VITON) page/Seite Z.03.01-1



ORDERING CODE - ARTIKELNUMMER 6WT10800000 00

Internal G.Fluid number/Interne G.Fluid Nummer ↑↑↑↑ Update/Aktualisierte Version

	Seal type Dichtungstyp	Temperature range Betriebstemperatur
N20	NBR 93	-30°+120°C
V00	VITON	-25°+230°C

G.Fluid reserves all rights to technical modifications and termination of production of single items without prior notice to customers. Reproduction/reprint - even in parts - is permitted only with special approval given by G.Fluid.
G.Fluid behält sich das Recht auf technische Änderungen und der Einstellung der Produktion einzelner Artikel ohne vorherige Ankündigung vor. Nachdruck bzw. Kopie - auch auszugsweise - der Inhalte und Grafiken ist ohne ausdrückliche Zustimmung der Geschäftsführung/des Urhebers unzulässig.