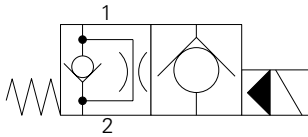


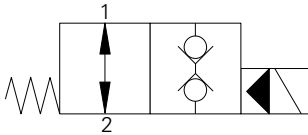
# Magnetventile

Ventilauswahltabelle

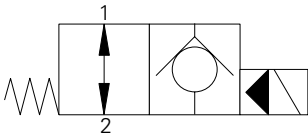
## Funktionssymbol



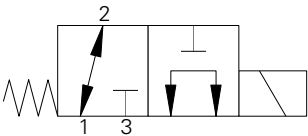
Modell	Einschraubbohrung	Nennvolumenstrom	Typischer Druck	Seite
		l/min	bar	
<i>Magnetventile 2/2, stromlos geöffnet, Kegelsitz</i>				
SV5-8-0	C-8-2	23	210	A-290
SV15-8-0	C-8-2	37	350	A-300
SV5-10-0	C-10-2	45	210	A-326
SV15-10-0	C-10-2	45	350	A-330



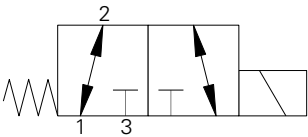
Modell	Einschraubbohrung	Nennvolumenstrom	Typischer Druck	Seite
		l/min	bar	
<i>Magnetventile 2/2, stromlos geöffnet, Zweiwege, Kegelsitz</i>				
SBV11-8-0	C-8-2	60	350	A-310
SBV11-10-0	C-10-2	76	350	A-350
SBV11-12-0	C-12-2/2U	114	350	A-380



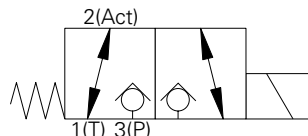
Modell	Einschraubbohrung	Nennvolumenstrom	Typischer Druck	Seite
		l/min	bar	
<i>Magnetventile 2/2, stromlos geöffnet, Kegelsitz</i>				
SV3-10-0	C-10-2	45	210	A-320
SV13-10-0	C-10-2	45	350	A-340
SV3-12-0	C-12-2/2U	114	210	A-360
SV13-12-0	C-12-2/2U	114	350	A-370
SV3-16-0	C-16-2	132	210	A-390
SV13-16-0	C-16-2	132	350	A-400
SV3-20-0	C-20-2	227	210	A-410
SV13-20-0	C-20-2	227	350	A-420



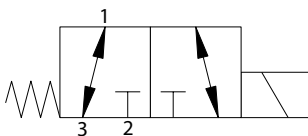
Modell	Einschraubbohrung	Nennvolumenstrom	Typischer Druck	Seite
		l/min	bar	
<i>Magnetventile 2/2, stromlos geöffnet, Kolbenschieber</i>				
SV4-8-0	C-8-2	13	210	A-430
SV14-8-0	C-8-2	13	350	A-440
SV4-10-0	C-10-2	23	210	A-450
SV14-10-0	C-10-2	23	350	A-460



Modell	Einschraubbohrung	Nennvolumenstrom	Typischer Druck	Seite
		l/min	bar	
<i>Magnetventile 3/2, Kolbenschieber</i>				
SV4-8-3	C-8-3	13	210	A-490
SV4-10-3	C-10-3	23	210	A-580
S521N	C-10-3	44	210	A-520
SV4A/B-12-3	C-12-3	42	210	A-630
SV14A/B-12-3	C-12-3	42	350	A-640



Modell	Einschraubbohrung	Nennvolumenstrom	Typischer Druck	Seite
		l/min	bar	
<i>Magnetventile 3/2, Kegelsitz</i>				
S229	A3531	12	210	A-500



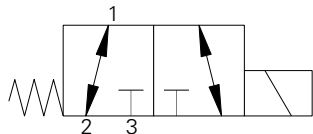
Modell	Einschraubbohrung	Nennvolumenstrom	Typischer Druck	Seite
		l/min	bar	
<i>Magnetventile 3/2, Kolbenschieber</i>				
S520N	C-10-3	40	210	A-510

# S520(H) - Magnetventile

3/2-Wege-Magnetventil in Kolbenschieberbauweise

Bis zu 40 l/min • 210 bar

A



## Funktionsweise

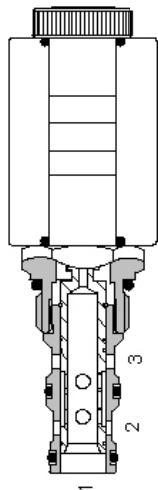
Ohne Spannung erlaubt dieses Ventil Volumenstrom von Anschluss 1 zu 2 und Anschluss 3 ist gesperrt.

Bei Anlegen der Spannung ist Volumenstrom von Anschluss 3 zu Anschluss 1 möglich und Anschluss 2 ist blockiert.

## Merkmale

Gehärtete, geschliffene und gehonnte bewegliche Teile begrenzen Leckage. Ausgelegt für Dauerbetrieb. Kompakte Bauweise mit niedrigem Druckabfall. Nenndrücke an allen Anschlüssen.

## Schnittdarstellung



## Leistungsdaten

### Nennwerte und Spezifikationen

Leistungsdaten basieren typisch auf Viskosität 32 cSt

Lage des Verbraucheranschlusses	Anschluss 1
Max. Arbeitsdruck	210 bar
Nennvolumenstrom bei $\Delta P = 5$ bar	Bis zu 40 l/min
Nennvolumenstrom	22 l/min
Interne Leckage	Weniger als 120 ml/min 210 bar Druckunterschied bei 32 cSt
Temperaturbereich	-30 bis +120 °C
Einschraubbohrungen	C-10-3 (Siehe Abschnitt M)
Elektrische Kenngrößen	Siehe Spulendatenblatt
Anzugsmoment	30 Nm
Einbauart	Unbegrenzt
Druckflüssigkeit	Hydraulikflüssigkeiten auf Mineralölbasis MIL-H-5606, SAE 10, SAE 20 etc.
Dichtungswerkstoff	Standard = NBR mit PTFE-Stützringen
Filter	ISO DIN 4406 Klasse 18/13 (mind. 25 µm)
Viskositätsnennbereich	15 zu 250 cSt
Standardgehäusematerialien	Aluminiumlegierung
Spulengewicht	0,3 kg
Patronengewicht	0,2 kg
Dichtungssatz	SK1030 (Nitril) SK1030V (Viton®)
Spulenteilenummer	S520: C16-*/*/19 S520(H): C16-*/*/29
Spannung	12, 24 VDC, 110, 220, VAC*

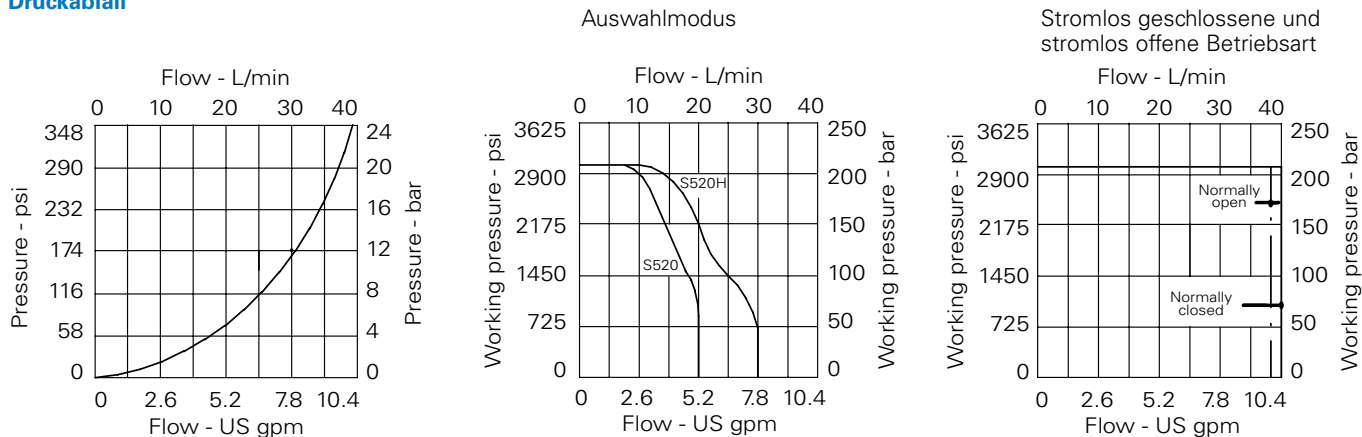
Viton® ist eine eingetragene Marke von E.I. DuPont

\*Spulen für Wechselstrombetrieb müssen mit einem Gleichrichter-Stecker versehen werden.

## Beschreibung

Dies ist ein direktgesteuertes 3/2-Wege-Magnetventil in Kolbenschieberausführung. Das Ventil kann in Anwendungen eingesetzt werden, die getrennte Druck- und Tankleitungen erfordern, wie ein einfach wirkender Zylinder, oder andere Anwendungen, in denen ein 3/2-Wege-Magnetventil benötigt wird.

## Druckabfall



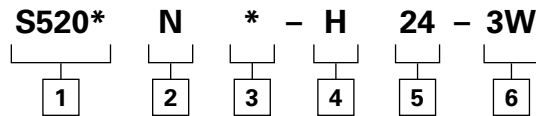
Für kritische Einbauverhältnisse bitte Zeichnungen anfordern. Änderungen an technischen Daten ohne Vorankündigung vorbehalten.

# S520(H) - Magnetventile

3/2-Wege-Magnetventil in Kolbenschieberbauweise

Bis zu 40 l/min • 210 bar

## Typenschlüssel



### 1 Funktion

**S520** - Standardventil  
**S520(H)** - Ventil für starke Beanspruchung

### 2 Dichtungswerkstoff

**N** - Nitril  
**V** - Viton®

### 3 Nothandbetätigung

**2** - Schraubausführung  
 (zur Verfügbarkeit mit Werk Rücksprache halten) Siehe Seite A-960.

### 4 Anschlussart

**H** - DIN 43650  
**F** - Litzenanschluss  
**DM** - Steckeranschluss Typ Deutsch

Andere Anschlussarten auf Anfrage

### 5 Spannung

**12** - 12 VDC  
**24** - 24 VDC  
**110** - 110 VAC  
**220** - 220 VAC

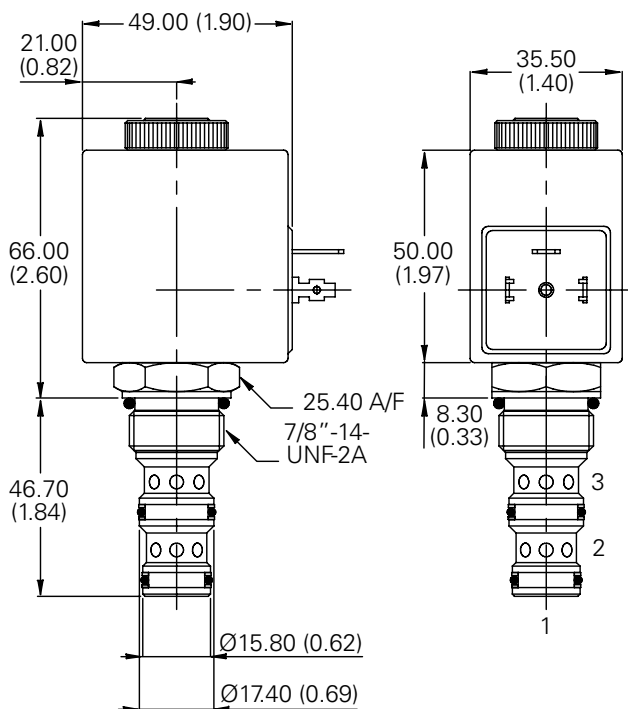
### 6 Anschlussgröße

Kennziffer	Anschlussgröße	Gehäusenummer - Anschlussgehäuse
<b>Aluminium</b>		
<b>3W</b>	3/8" BSP	B18982
<b>4W</b>	1/2" BSP	B19358
<b>8T</b>	1/2" SAE	B19360

## Abmessungen

mm (Inch)

### Nur Patrone



### Einbauzeichnung

