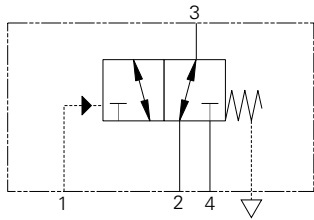


# PTS1-16 - Vorgesteuertes Ventil

Vorgesteuertes Wegeventil

132 l/min • 210 bar



## Funktionsweise

Dieses Ventil erlaubt Volumenstrom zwischen Anschlüssen 2 und 3 und sperrt Anschluss 4, zu ausreichender Druck an Anschluss 1 anliegt, um die Federvorspannung zu überwinden.

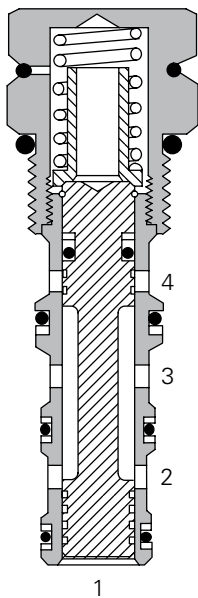
Zu diesem Zeitpunkt wird der Volumenstrom zwischen Anschluss 3 und Anschluss 4 geleitet und Anschluss 2 wird gesperrt. Beim Übergang werden alle Anschlüsse gesperrt. Der Federraum für dieses Ventil wird extern zur Atmosphäre entlüftet.

## Merkmale

Gehärtete, geschliffene und gehönte Hülsen und Kolben sorgen für geringe interne Leckage.

D

## Schnittdarstellung



## Leistungsdaten

### Nennwerte und Spezifikationen

Leistungsdaten basieren typisch auf Viskosität 21,8 cSt und 49 °C

Typischer Anwendungsdruck (alle Anschlüsse)	210 bar
Dauerbruchfestigkeit der Patrone (unendliche Lebensdauer)	210 bar
Nennvolumenstrom	132 l/min
Interne Leckage	164 cm <sup>3</sup> /min, max. bei 210 bar
Temperaturbereich	-40 bis 120 °C
Steuerdruck	40 - 2,75 bar 80 - 5,5 bar 160 - 11,0 bar
Vorsteuerung, Verdrängungsvolumen	1,97 cm <sup>3</sup>
Einschraubbohrung	C-16-4
Druckflüssigkeit	Alle Hydraulikflüssigkeiten auf Mineralölbasis wie: MILH-5606, SAE 10, SAE 20 etc.
Filtrierung	Sauberkeitscode 18/16/13
Standardgehäusematerialien	Aluminium
Gewicht nur Patrone	0,5 kg
Dichtungssatz	889634 (Buna-N), 889638 (Viton®)

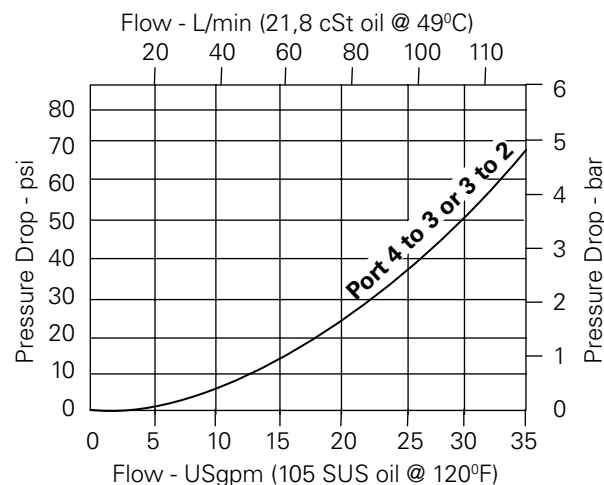
Viton ist eine eingetragene Marke von E.I. DuPont

## Beschreibung

Dies ist ein vorgesteuertes 3/2-Wegeventil, das hervorragend zur Auswahl einer Funktion geeignet ist, wenn der Vorsteuerdruck angelegt wird oder verloren geht.

## Druckabfallkurven

Nur Patrone



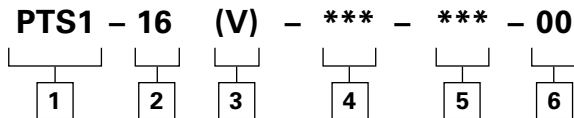
Für kritische Einbauverhältnisse bitte Zeichnungen anfordern. Änderungen an technischen Daten ohne Vorankündigung vorbehalten.

# PTS1-16 - Vorgesteuertes Ventil

Vorgesteuertes Wegeventil

132 l/min • 210 bar

## Typenschlüssel



**1 Funktion**  
PTS1 - Vorgesteuertes Ventil

**2 Größe**  
16 - Größe 16

**3 Dichtungswerkstoff**  
Leer - Buna-N  
V - Viton®

**4 Anschlussgröße**  
0 - Nur Patrone

Kennziffer	Anschlussgröße	Gehäusenummer	
		Aluminium Leichte Beanspruchung	Aluminium Dauerfest
12T	SAE 12	566411	-
6B	3/4" BSPP	02-175468	-
10H	SAE 10	-	876729
12H	SAE 12	-	876731
4G	1/2" BSPP	-	876728
6G	3/4" BSPP	-	876730

Zu Gehäusedetails siehe Abschnitt J.

**5 Vorgesteuert (Nennwert)**

40 - 2,75 bar (40 psi)  
80 - 5,5 bar (80 psi)  
160 - 11,0 bar (160 psi)

**6 Sonderfunktionen**

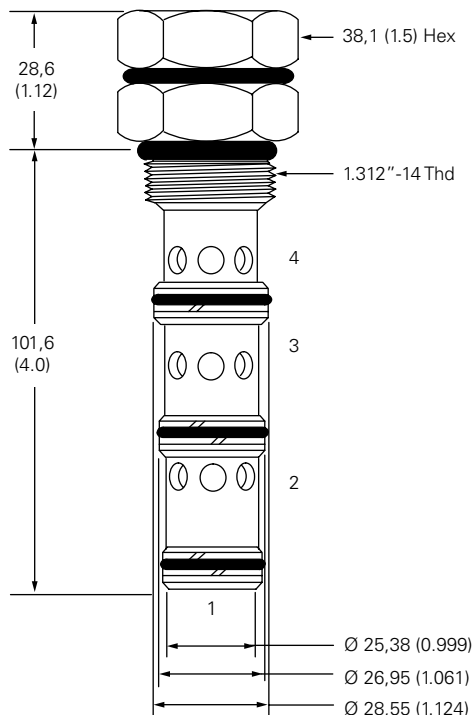
00 - Keine  
(Nur erforderlich, wenn Ventil Sonderfunktionen hat, bei „00“ ausgelassen.)

## Abmessungen

mm (Inch)

Patrone in Aluminiumgehäuse mit 108-122 Nm festziehen

### Nur Patrone



### Einbauzeichnung

