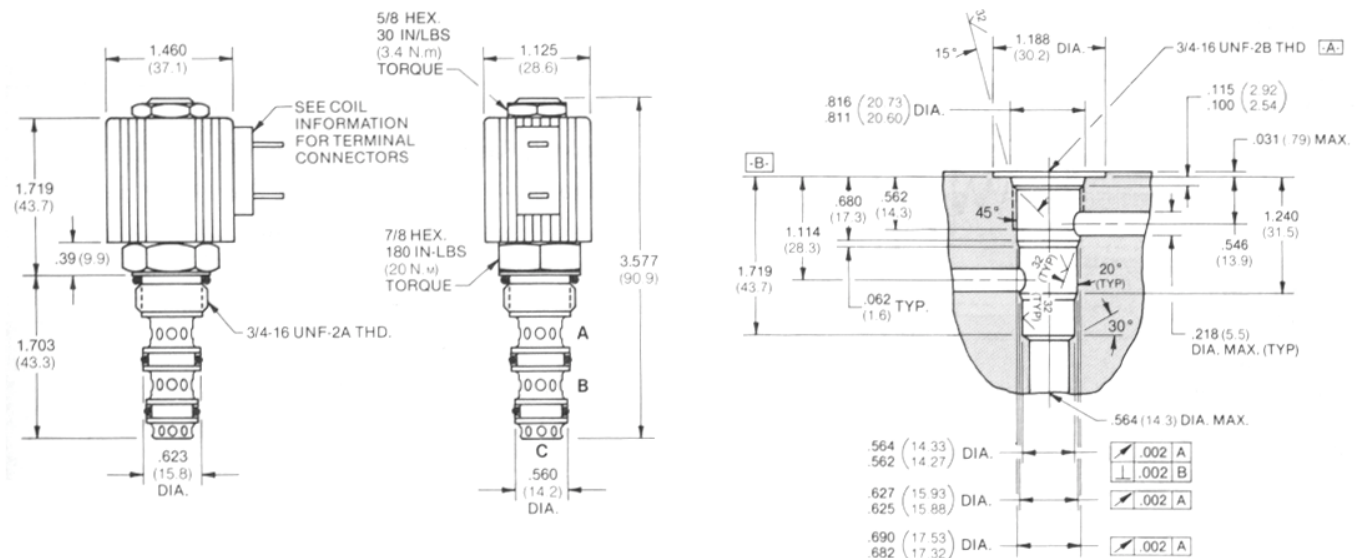


Magnet nicht im Lieferumfang enthalten!



Technische Daten:

Nenndurchfluss	11 l/min
Max. Betriebsdruck	210 bar
Ansprechzeit	50 ms – 150 ms
Viskositätsbereich	3 mm ² /s – 647 mm ² /s
Mediumtemperaturbereich	-42.7° C – +93.3° C
Filtration	ISO 16/13 SAE Klasse 4 oder besser
Dichtung	O-Ringe: Buna-N Stützscheiben: Teflon
Gewicht	0.23 kg

Ausgabe:	Ersatz für:	Seite	Wege-Schieberventil 3/2 WATERMAN	ATP Artikel Nr.:
04.04.2000	kein Ersatz	1 von 1	12C35S	305 123 500