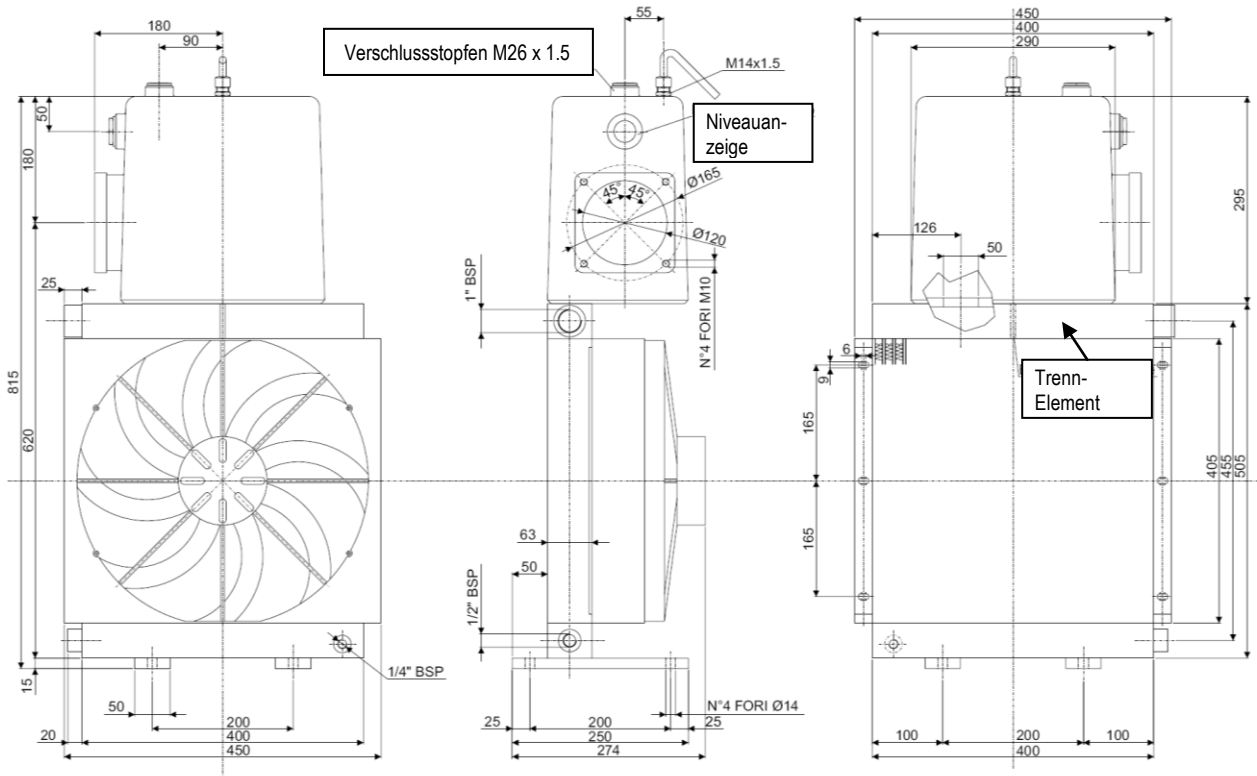


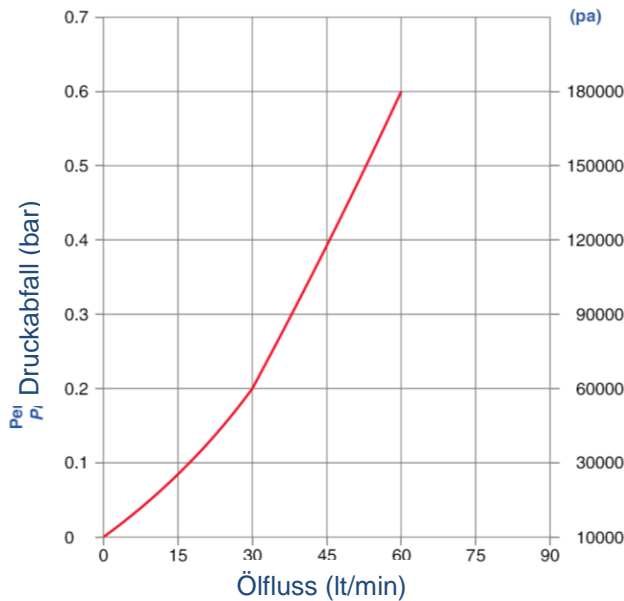


**TECHNISCHE EIGENSCHAFTEN DER KÜHLER-BAUGRUPPE
TECHNISCHE DATEN**

Typ	Frequenz Hz	Spannung V	Drehzahl U/min	Leistung kW	Lüfter-ø mm	Lärm dB	Luftdurchsatz m³/h	Kapazität lt.	Schutzart IP
SSP12S181200A	DC	12	2500	0.2	385	67	3500	18	64



DRUCKABFALL-DIAGRAMM (32 CST)



LEISTUNGSDIAGRAMM

