

TECHNISCHE DATEN

Gehäusetyp	Rohrleitungseinbau
Lochbild	Hohlschraube
Gehäuseeigenschaften	Flanschmontage
Anzugsdrehmoment der Hohlschraube	70 Nm bis 77 Nm
Schlüsselweite der Hohlschraube	.94

KONFIGURATION ÄNDERN

/S Modifier 65-45-12 Ductile Iron, Buna-N, Blackened

BEMERKUNGEN: Beachten Sie bitte sorgfältig die maximalen Systemdrücke, denen das Gehäuse ausgesetzt ist. Der Druckbereich ist hauptsächlich abhängig vom Gehäusematerial. Anschlussart und Anschlussgröße sind von sekundärer Bedeutung. Aluminiumgehäuse sind nur bis zu einem Systemdruck von 210 bar zugelassen, während Graugussgehäuse bis 350 bar belastet werden dürfen.

PORT DESIGNATORS

Modifiers	Anschlüsse
X4L	Ports 1 & 2: 3/8" BSPP;

INCLUDED COMPONENTS

Part	Beschreibung	Anzahl
330-073-002	Connector	1
505-012-002	O-Ring	1

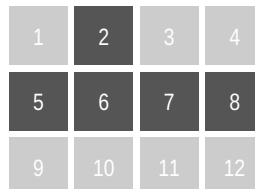
CONFIGURATION OPTIONS
Model Code Example: X4L/S

MODIFIER (IS)

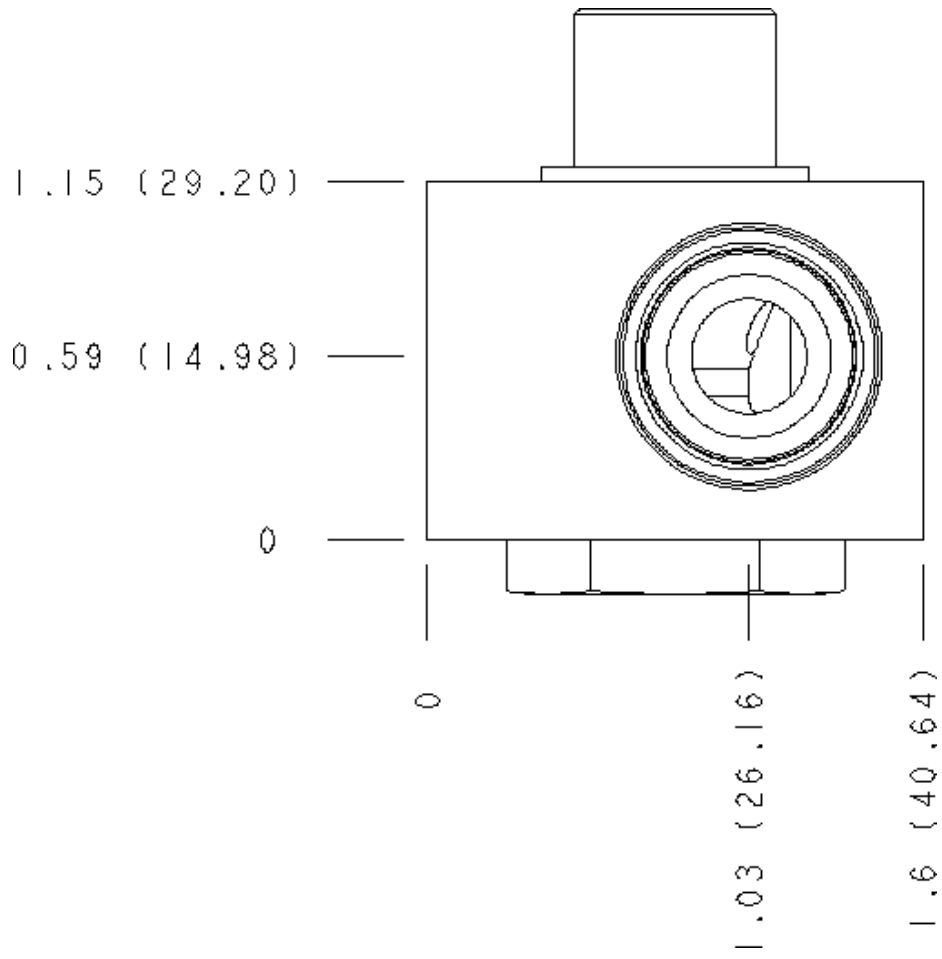
/S 65-45-12 Ductile Iron, Buna-N, Blackened
6061-T651 Aluminum, Buna-N

MANIFOLD FACES

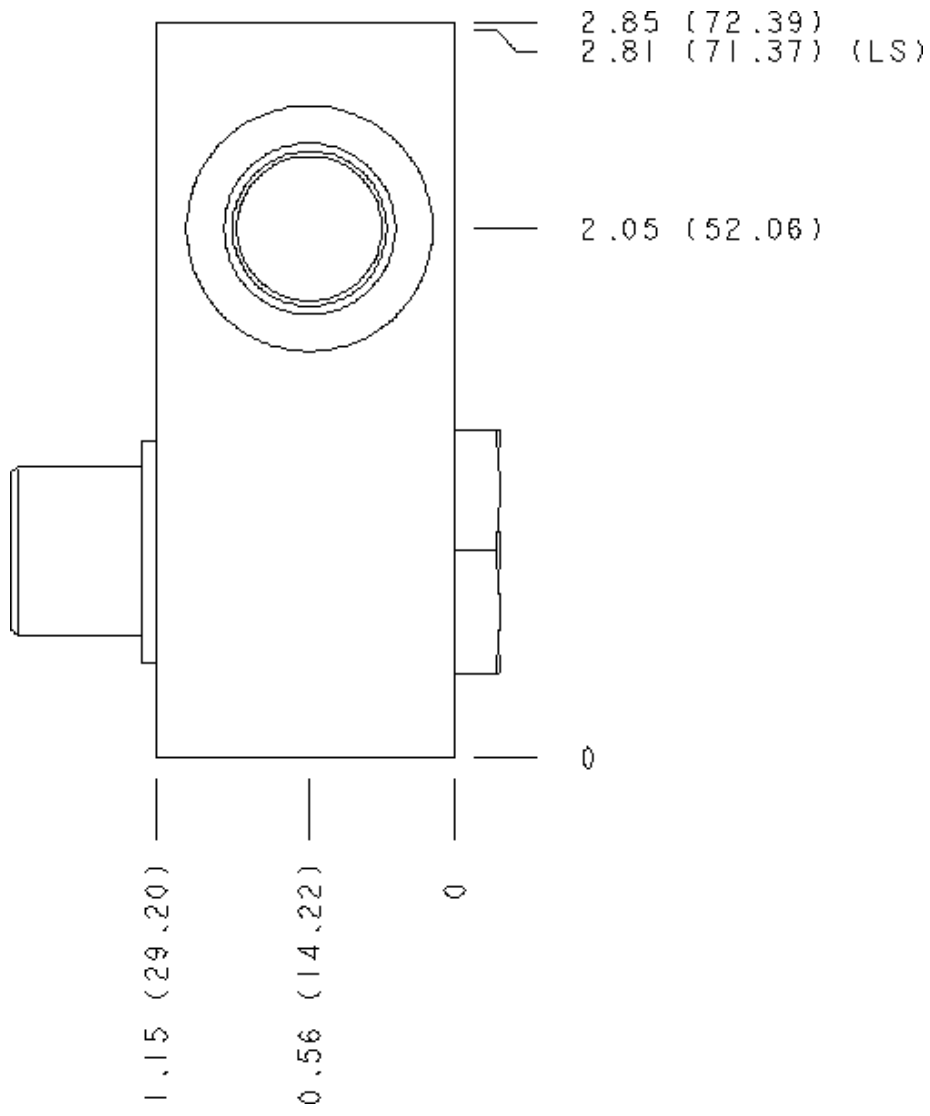
FACE GRID



Face 2

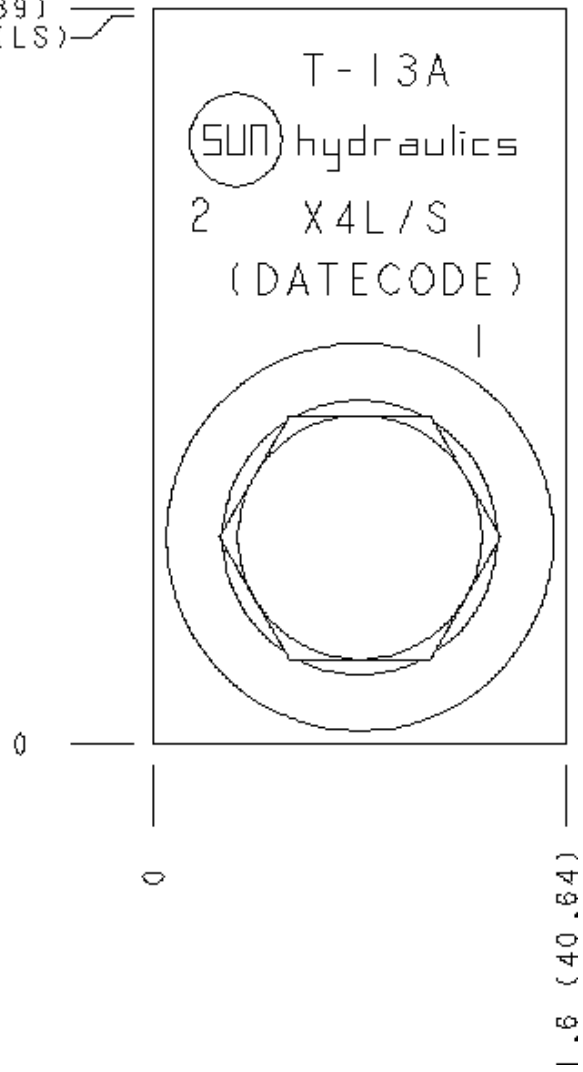


Face 5

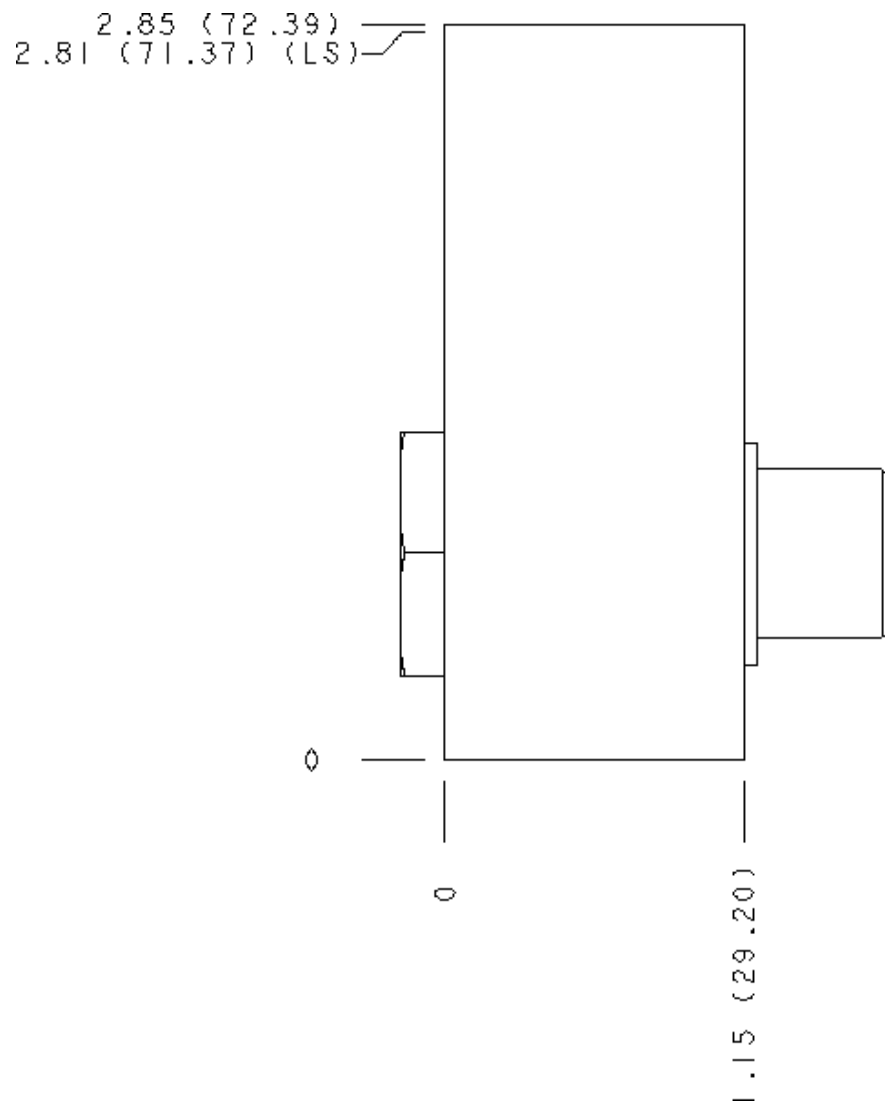


Face 6

2.81 (71.37) (LS) —
2.85 (72.39) —



Face 7



Face 8

